



WORLD BANK GROUP



# تحليل الوضع المالي لبلديات الفئة (أ) للمربعين الأول والثاني

1

البنك الدولي

أيلول 2018

## مقدمة

- بالإشارة الى مشروع تقوية أنظمة الإدارة المالية في البلديات والممول من مجموعة البنك الدولي، وبهدف اعداد تقارير مالية ربعية عن الوضع المالي للبلديات، فقد تم اعداد نموذج تحليلي من قبل خبير البنك الدولي وبالتشاور مع المعنيين في وزارة الشؤون البلدية.
  - يهدف النموذج الى تحليل البيانات الختامية الفعلية للبلديات، وذلك من اجل تحديد نقاط القوة والضعف في النظام المالي ومساعدة صانعي القرار وراسمي السياسات من اتخاذ القرارات المناسبة والتي من شأنها تحقيق الاستدامة المالية للبلديات، وتعزيز قدرتها على تسديد التزاماتها، وجذب الاستثمارات المحلية والأجنبية للبلديات.
  - تم اعداد النموذج بشكل مبسط على برنامج اكسل ، بحيث يحتوي على عدد من الصفحات الداخلية على النحو الاتي:
    - الإيرادات التفصيلية : يتم ادخال الحسابات الختامية / الإيرادات حسب الفصل
    - النفقات التفصيلية: يتم ادخال الحسابات الختامية / النفقات حسب الفصل
    - التدفقات النقدية الداخلة والخارجة: يتم ادخال جميع التدفقات الداخلة والخارجة بهدف احتساب رصيد النقد في نهاية الفترة
    - الإيرادات المجمعة : يعمل النموذج على تجميع البنود الرئيسية للإيرادات بشكل تلقائي
    - النفقات المجمعة: يعمل النموذج على تجميع البنود الرئيسية للنفقات بشكل تلقائي
    - الملخص التحليلي: تتضمن البنود المعاد تصنيفها من الإيرادات والنفقات كالإيرادات / النفقات التشغيلية والرأسمالية كلا على حد وكذلك بعض النسب المالية موضع الاهتمام، يتم احتساب جميع بنود هذه الصفحة بشكل تلقائي.
- يتم تعبئة النموذج بشكل ربعي حال صدور الحسابات الختامية الربعية للبلديات.**

## مقدمة

- تم توزيع النموذج على 60 بلدية من جميع الفئات على النحو الآتي:
  - بلديات الفئة (أ) : 12 بلدية
  - بلديات الفئة (ب) : 34 بلدية
  - بلديات الفئة (ج) : 14 بلدية
- العمل جاري من قبل خبير البنك الدولي على متابعة تعبئة النموذج من قبل بلديات الفئة الثانية والثالثة وسيتم تقديم تقرير مالي مفصل حال الانتهاء من تعبئة النموذج.
- يهدف هذا العرض الى تقديم صورة عن الوضع المالي لبلديات الفئة (أ) للعام 2017 والربع الأول والثاني لعام 2018 كذلك يقدم عرض عن الوضع المالي لكل بلدية على حدى من بلديات الفئة (أ).

# النموذج

q12018\_2017\_التقرير الربعي للبيانات.xlsx - Microsoft Excel

Page Layout Formulas Data Review View Add-Ins Nitro Pro 7 Acrobat

Font Alignment Number Styles Cells Editing

البيانات التفصيلية

		2018					2017			
		المقتر 2018	الإجمالي 2018 (القطعي)	الربع الرابع	الربع الثالث	الربع الثاني	الربع الأول	الإجمالي 2017 (القطعي)	البند	
0	0	0	0	0	0	0	0	0	الفصل 1111 الضرائب و الرسوم	
0									111101 ضريبة الأبنيه و الأراضي	
0									111102 المخصصات من الضرائب و الرسوم	
0	0	0	0	0	0	0	0	0	الفصل 1211 رخص المهن	
0									121101 رخص المهن	
0									121102 رخص الحرف و الصناعات	
0									121103 رخص المكاتب المهنيه	
0									121104 رخص اخرى	
0	0	0	0	0	0	0	0	0	الفصل 1212 رخص الأبنيه و الإنشاءات	
0									121201 رخص الأبنيه و الإنشاءات	
0									121202 رسوم كشف الأبنيه و الإنشاءات	
0									121203 اذونات الاشغال	
0									121204 ائمان نماذج و مطبوعات	
0									121205 رسوم اقران الأبنيه و الإنشاءات	
0									121206 اخرى	
0	0	0	0	0	0	0	0	0	الفصل 1213 العوائد	
0									121301 عوائد تنظيم و تحسين	
0									121302 عوائد التمديد و التزفيت - تحقق	
0									121303 عوائد التمديد و التزفيت - بقايا	
0									121304 عائدات دفع العوتي	

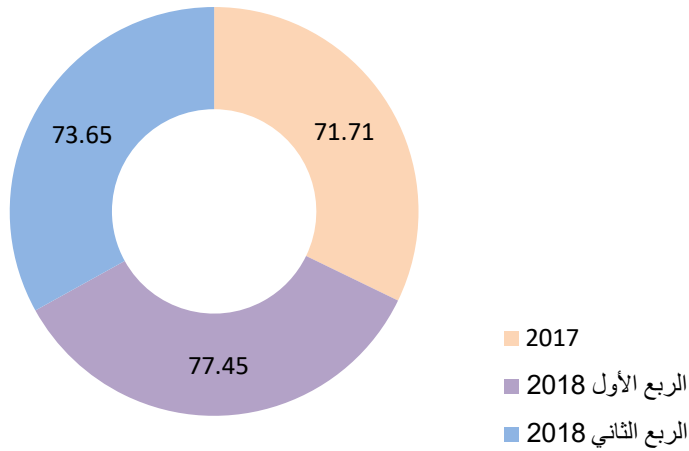
المخلص التحليلي      التفقات المجمعه      الإيرادات المجمعه      التفقات الداخله والخارجة      التفقات التفصيلية      الإيرادات التفصيلية

85%

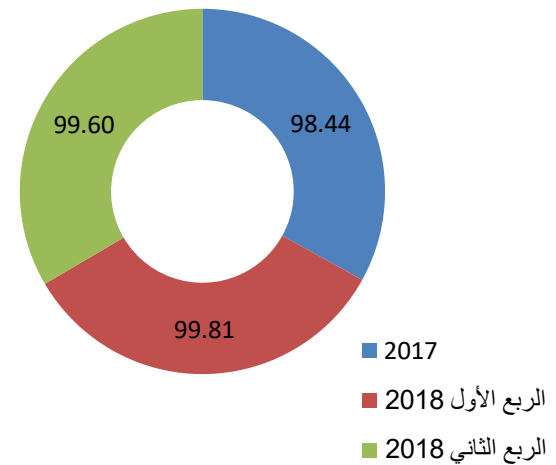
## الوضع المالي لبلديات الفئة (أ) كاملة

# التوزيع النسبي للإيرادات والنفقات التشغيلية من إجمالي الإيرادات لبلديات الفئة (أ)

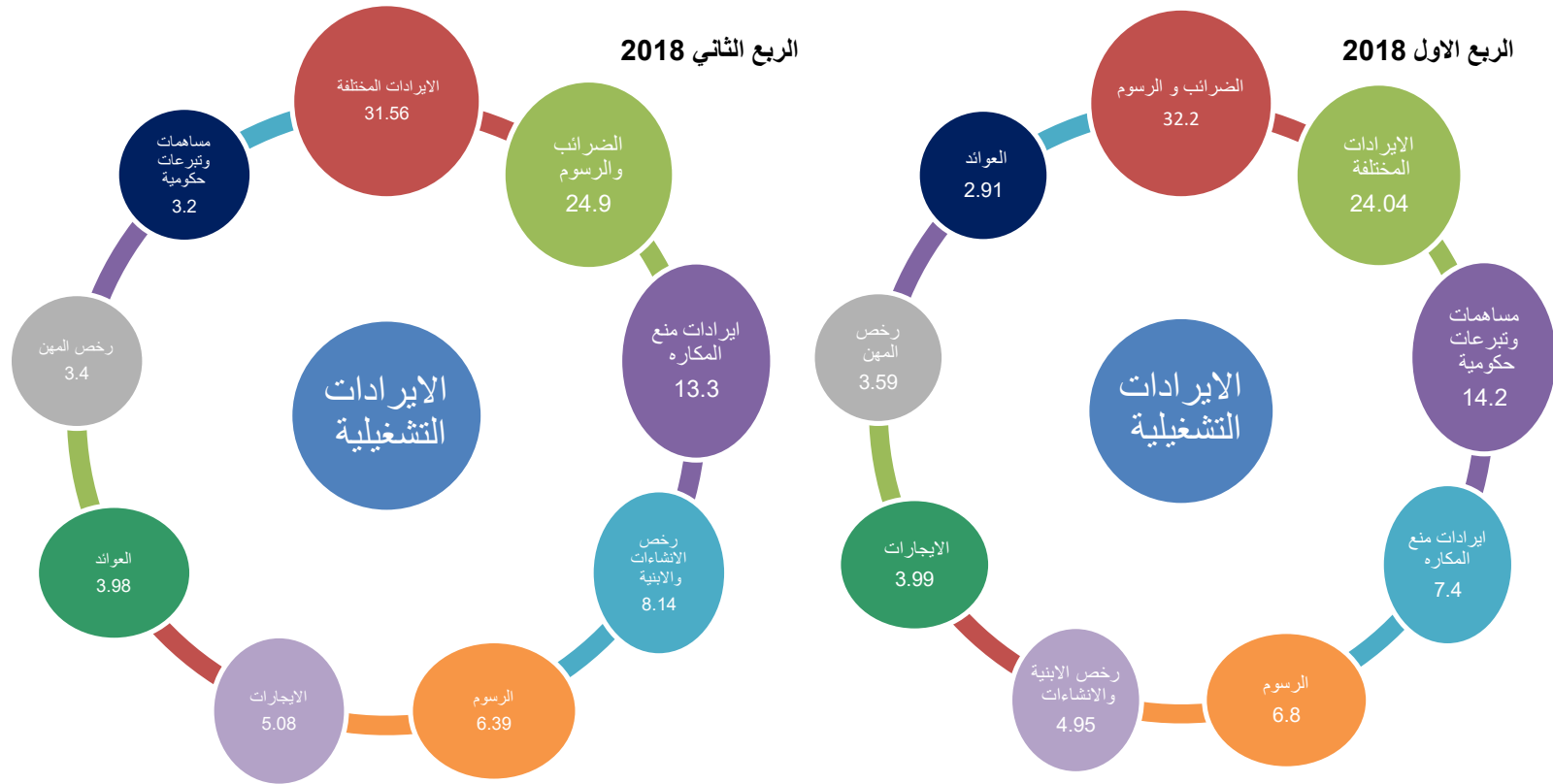
النفقات التشغيلية من إجمالي النفقات



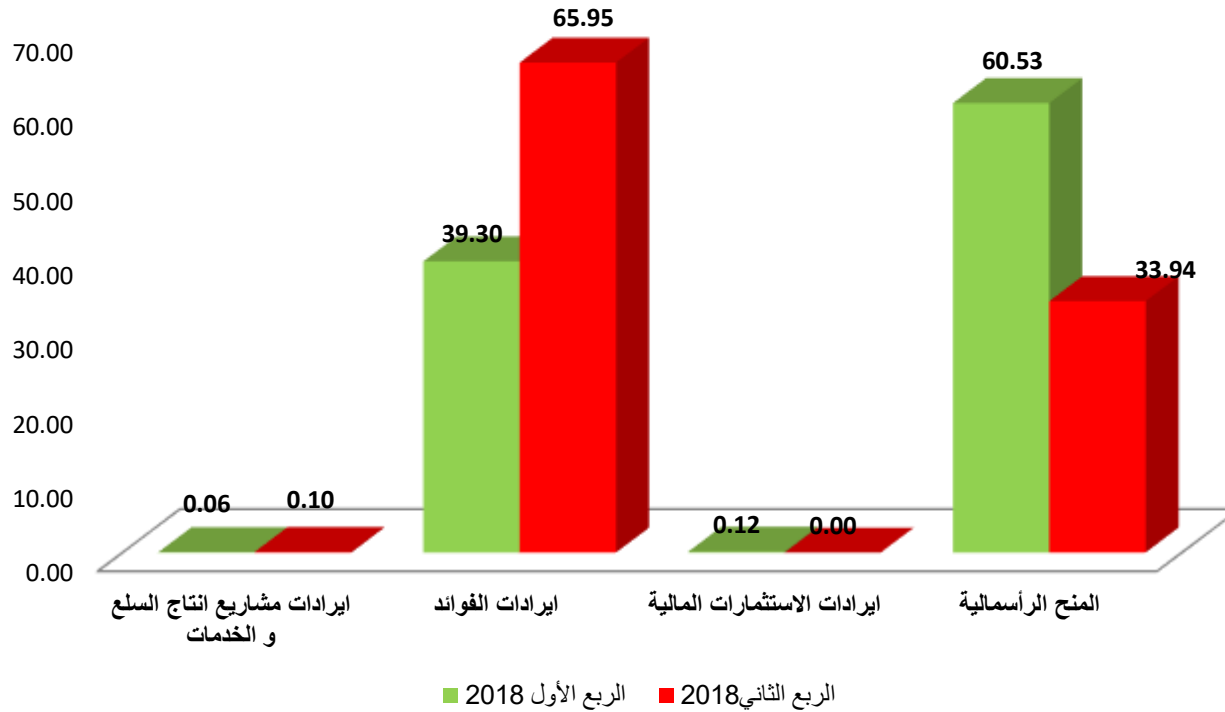
الإيرادات التشغيلية من إجمالي الإيرادات



# التوزيع النسبي للإيرادات التشغيلية لبلديات الفئة (أ) الربع الأول والثاني 2018

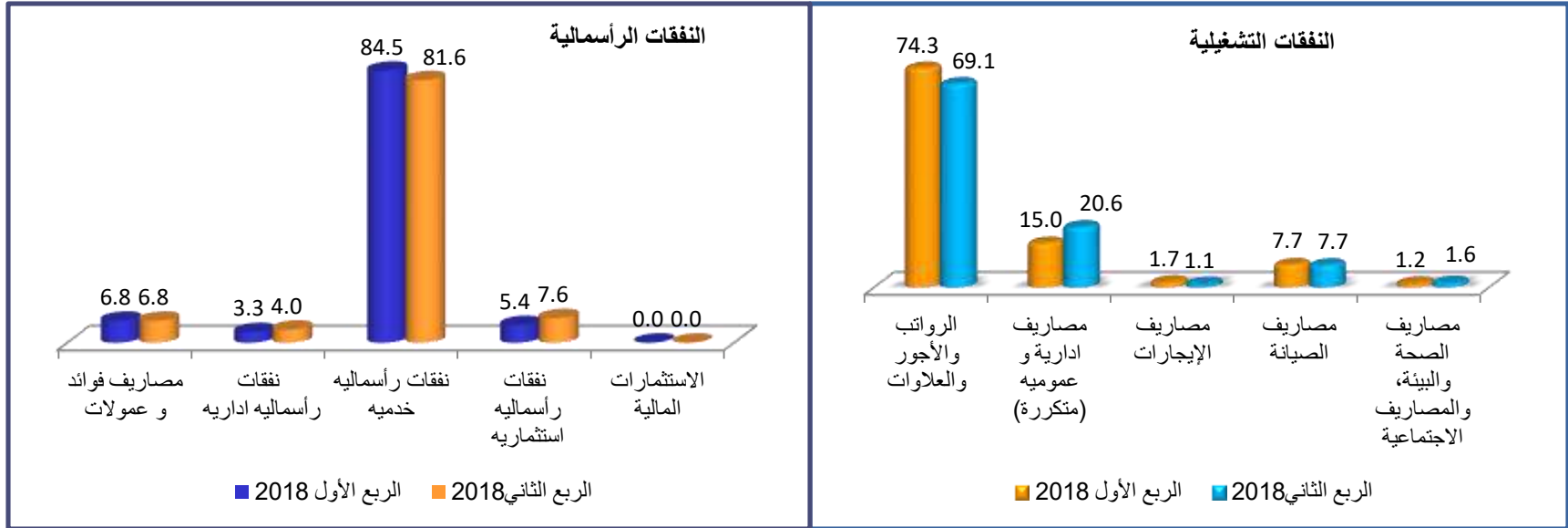


# التوزيع النسبي للإيرادات الرأسمالية لبلديات الفئة (أ) الربع الأول والثاني 2018





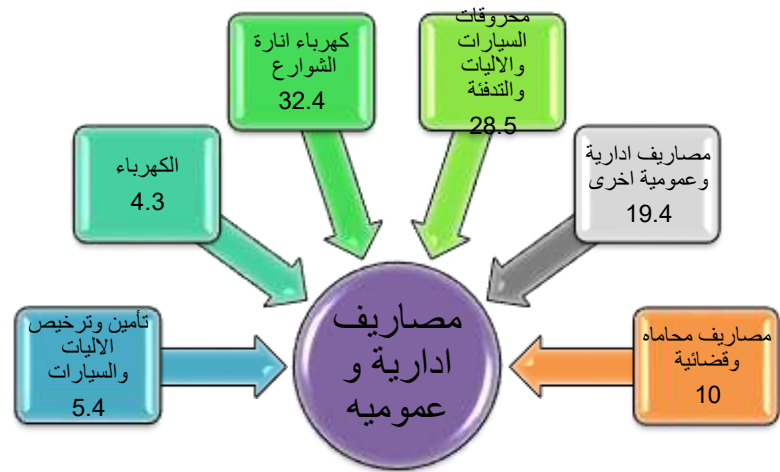
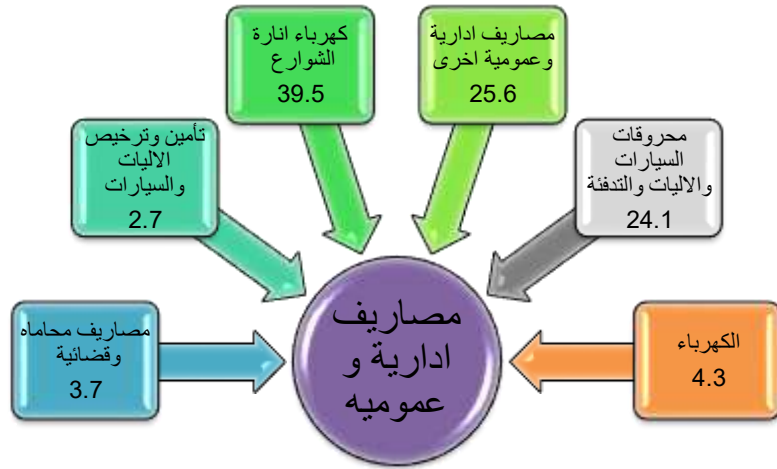
## التوزيع النسبي للنفقات التشغيلية والرأسمالية للربع الأول والثاني 2018



# التوزيع النسبي للمصاريف الإدارية والعمومية لبلديات الفئة (أ) للربع الأول والثاني 2018

الربع الثاني 2018

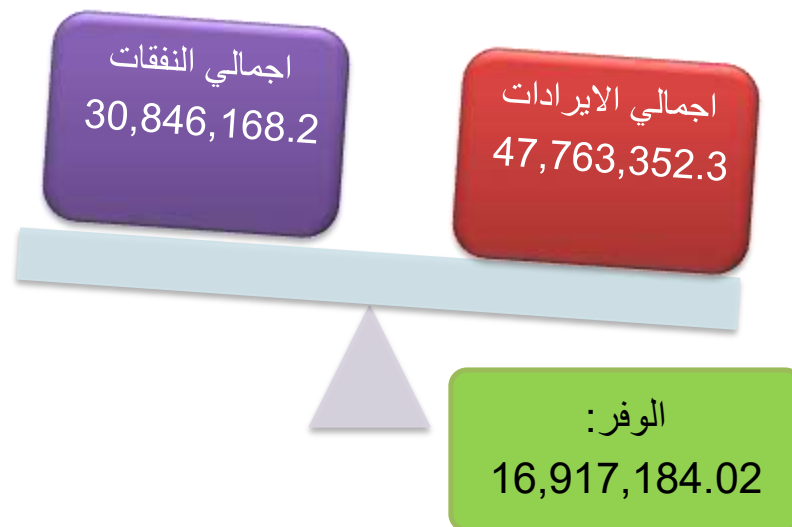
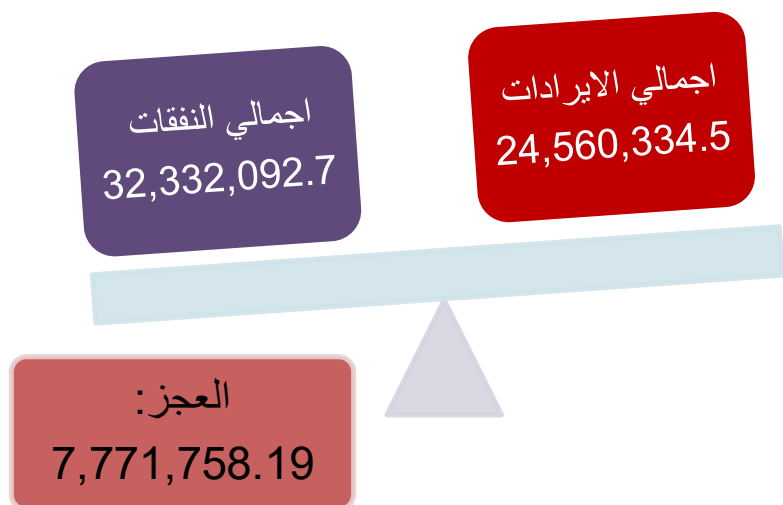
الربع الاول 2018



## الوفر / العجز الكلي لبلديات الفئة (أ) خلال الربع الأول والثاني 2018

الوفر / العجز الربع الاول 2018

الوفر / العجز الربع الاول 2018



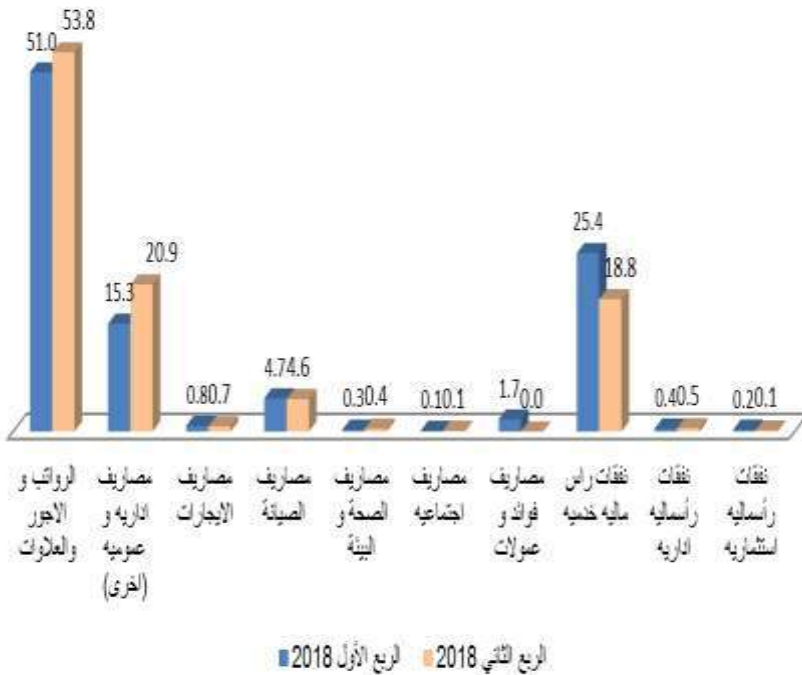
## نسب مختارة لبلديات الفئة (أ)

الربع الثاني 2018	الربع الأول 2018	اجمالي 2017	النسب المالية المختارة
2.65	49.79	19.56	الوفر / العجز التشغيلي الى اجمالي الإيرادات
0.94	0.64	7.10	اجمالي الدين الى اجمالي الإيرادات
14.14	37.62	8.64	خدمة الدين الى النفقات الجارية
10.42	29.14	6.20	خدمة الدين الى اجمالي النفقات
69.11	74.34	74.61	الرواتب والأجور الى النفقات الجارية
50.90	57.57	53.50	الرواتب والأجور الى اجمالي النفقات
67.00	37.18	58.85	الرواتب والأجور الى اجمالي الإيرادات
69.51	43.40	61.02	الرواتب والأجور الى الإيرادات الذاتية
75.96	154.84	90.92	اجمالي الإيرادات الى اجمالي النفقات
3.21	14.14	1.99	التحويلات الحكومية الى اجمالي الإيرادات
35.78	29.12	39.45	النفقات الرأسمالية الى النفقات الجارية
26.35	22.55	28.29	النفقات الرأسمالية الى اجمالي النفقات

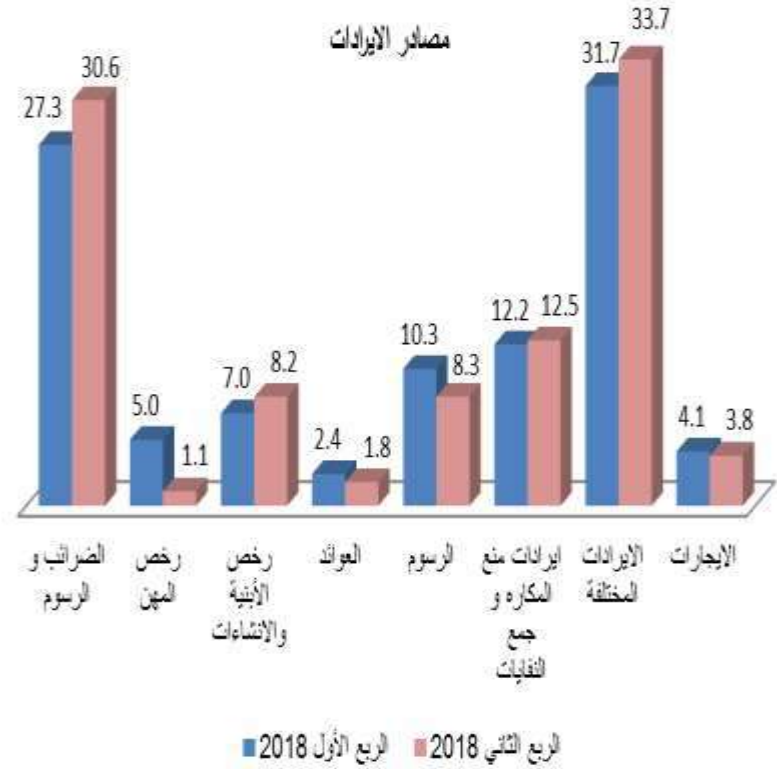
## الوضع المالي لبلدية اربد الكبرى

## التوزيع النسبي لمصادر الإيرادات والنفقات لبلدية اربد الكبرى الربع الأول والثاني 2018

مصادر النفقات



مصادر الإيرادات



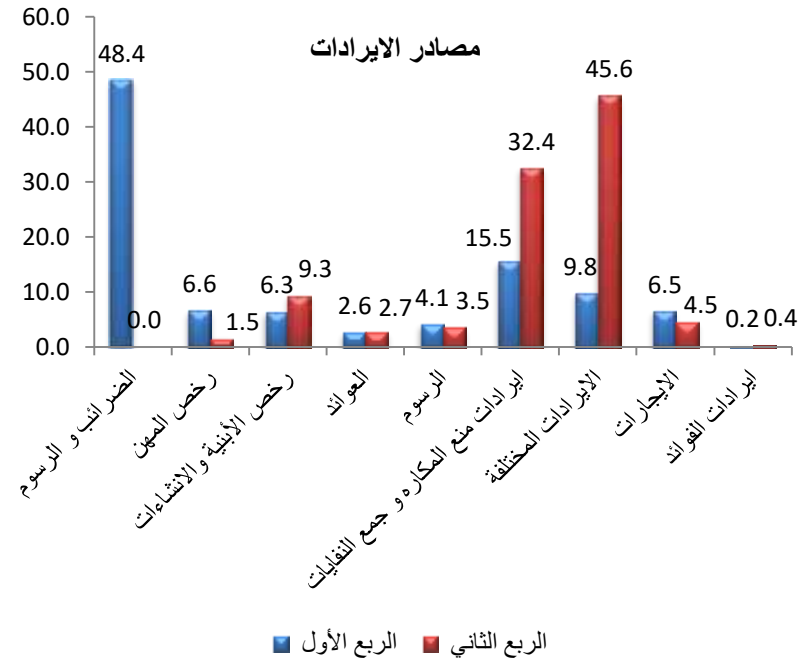
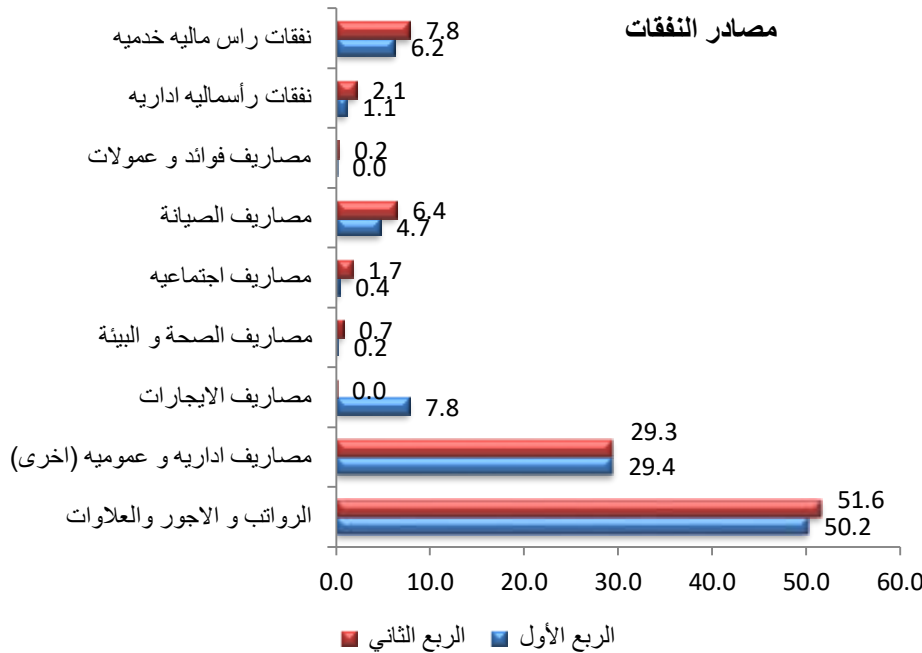
## بعض النسب المختارة لبلدية اربد الكبرى

النسب المالية المختارة	الاجمالي 2017 (فعلي)	الربع الأول (2018)	الربع الثاني (2018)
الوفر / العجز التشغيلي الى اجمالي الإيرادات	22.33	48.88	6.31
اجمالي الدين الى اجمالي الإيرادات	13.36	0.00	0.00
خدمة الدين الى النفقات الجارية	4.99	2.39	0.00
خدمة الدين الى اجمالي النفقات	3.06	1.72	0.00
الرواتب والأجور الى النفقات الجارية	74.13	70.63	66.82
الرواتب والأجور الى اجمالي النفقات	45.46	51.03	53.84
الرواتب والأجور الى اجمالي الإيرادات	55.74	36.10	62.60
الرواتب والأجور الى الإيرادات الذاتية	57.20	36.10	62.60
اجمالي الإيرادات الى اجمالي النفقات	81.56	141.34	86.01
التحويلات الحكومية الى اجمالي الإيرادات	0.07	0.00	0.00
النفقات الرأسمالية الى النفقات الجارية	63.06	38.41	24.10
النفقات الرأسمالية الى اجمالي النفقات	38.67	27.75	19.42

## الوضع المالي لبلدية المفرق الكبرى



# التوزيع النسبي لمصادر الإيرادات والنفقات لبلدية المفرق الكبرى الربع الأول والثاني 2018

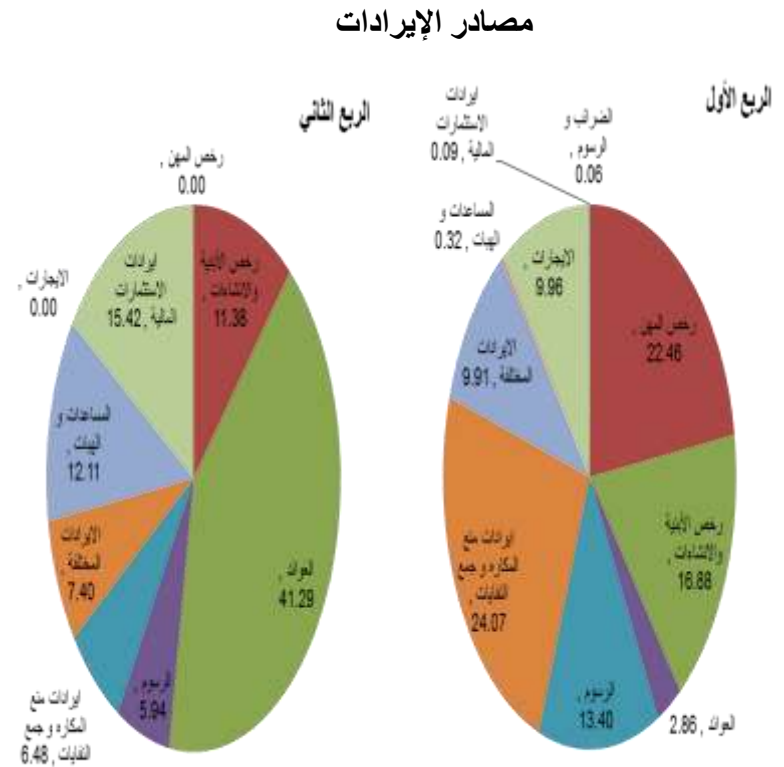
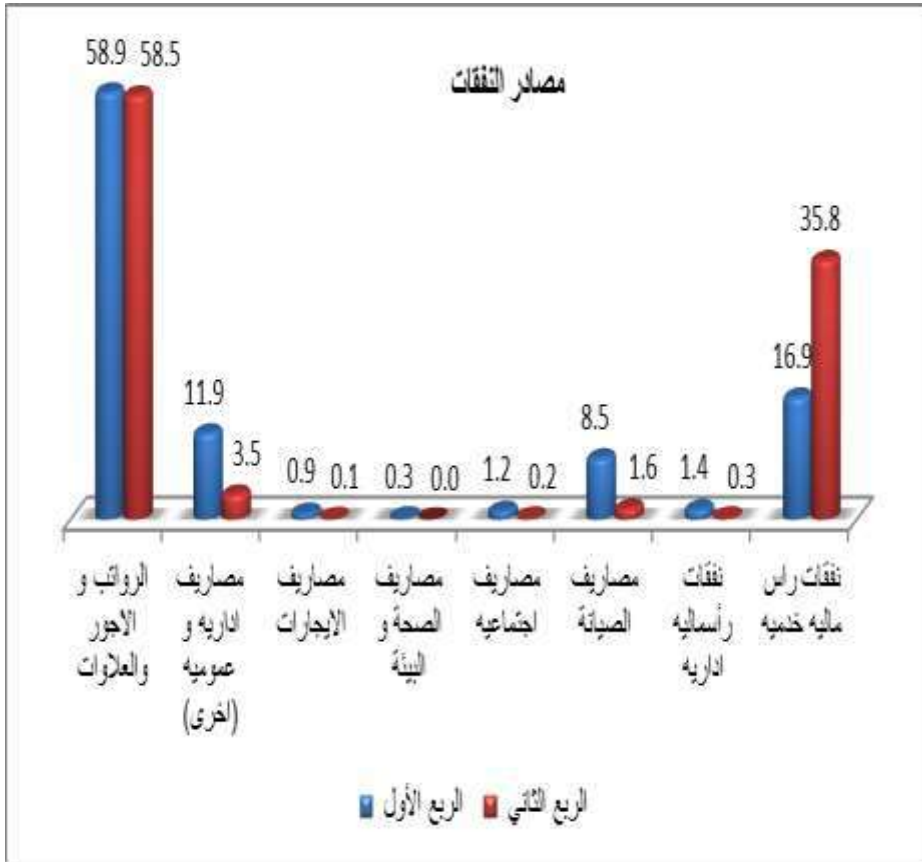


## بعض النسب المختارة لبلدية المفرق الكبرى

النسب المالية المختارة	الاجمالي 2017 (فعلي)	الربع الأول (2018)	الربع الثاني (2018)
الوفر / العجز التشغيلي الى اجمالي الإيرادات	37.38	39.12	(53.31)
اجمالي الدين الى اجمالي الإيرادات	0.00	0.00	0.00
خدمة الدين الى النفقات الجارية	7.47	0.02	2.78
خدمة الدين الى اجمالي النفقات	7.19	0.02	2.50
الرواتب والأجور الى النفقات الجارية	64.90	54.24	57.48
الرواتب والأجور الى اجمالي النفقات	62.48	50.25	51.63
الرواتب والأجور الى اجمالي الإيرادات	40.58	32.90	87.88
الرواتب والأجور الى الإيرادات الذاتية	40.62	32.97	88.25
اجمالي الإيرادات الى اجمالي النفقات	153.96	152.73	58.75
التحويلات الحكومية الى اجمالي الإيرادات	0.00	0.00	0.00
النفقات الرأسمالية الى النفقات الجارية	3.87	7.95	11.32
النفقات الرأسمالية الى اجمالي النفقات	3.73	7.36	10.17

## الوضع المالي لبلدية عجلون الكبرى

# التوزيع النسبي لمصادر الإيرادات لبلدية عجلون الكبرى الربع الأول والثاني 2018



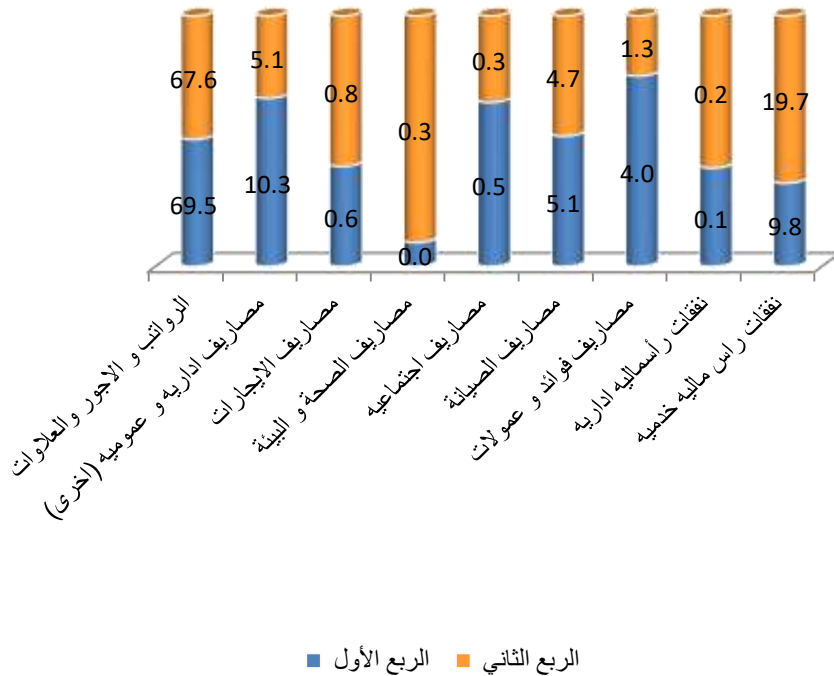
## بعض النسب المختارة لبلدية عجلون الكبرى

النسب المالية المختارة	الاجمالي 2017 (فعلي)	الربع الأول (2018)	الربع الثاني (2018)
الوفر / العجز التشغيلي الى اجمالي الإيرادات	1.33	(127.01)	(652.48)
اجمالي الدين الى اجمالي الإيرادات	0.00	0.00	0.00
خدمة الدين الى النفقات الجارية	34.39	0.00	0.00
خدمة الدين الى اجمالي النفقات	21.13	0.00	0.00
الرواتب والأجور الى النفقات الجارية	71.53	72.05	91.41
الرواتب والأجور الى اجمالي النفقات	43.95	58.87	58.47
الرواتب والأجور الى اجمالي الإيرادات	69.51	163.26	687.86
الرواتب والأجور الى الإيرادات الذاتية	70.57	163.93	687.86
اجمالي الإيرادات الى اجمالي النفقات	63.23	36.06	8.50
التحويلات الحكومية الى اجمالي الإيرادات	0.00	0.00	0.00
النفقات الرأسمالية الى النفقات الجارية	62.77	22.39	56.34
النفقات الرأسمالية الى اجمالي النفقات	38.56	18.30	36.04

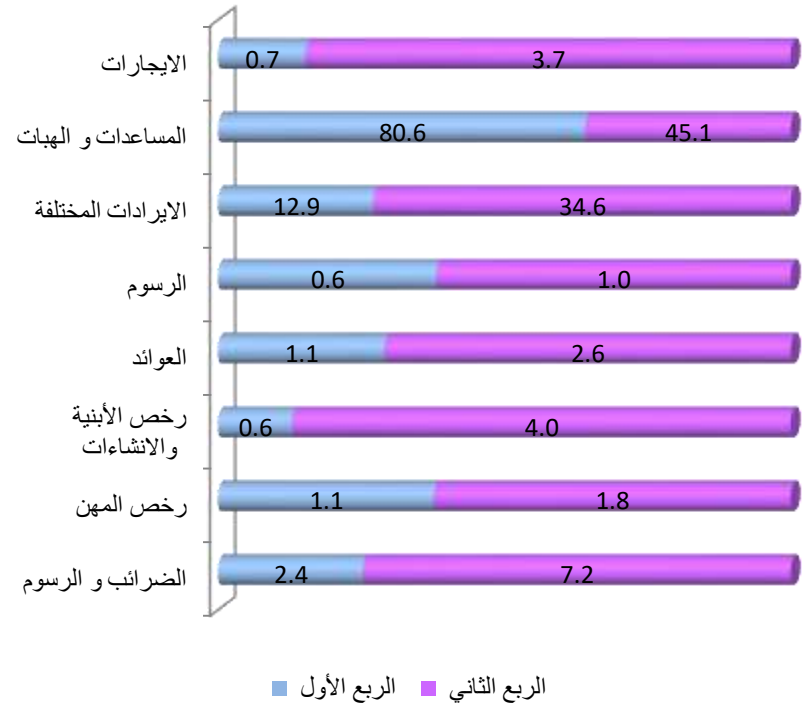
## الوضع المالي لبلدية جرش الكبرى

# التوزيع النسبي لمصادر الإيرادات والنفقات لبلدية جرش الكبرى الربع الأول والثاني 2018

مصادر النفقات



مصادر الإيرادات



## بعض النسب المختارة لبلدية جرش الكبرى

النسب المالية المختارة	الاجمالي 2017 (فعلي)	الربع الأول (2018)	الربع الثاني (2018)
الوفر / العجز التشغيلي الى اجمالي الإيرادات	28.79	83.82	16.22
اجمالي الدين الى اجمالي الإيرادات	0.00	0.00	0.00
خدمة الدين الى النفقات الجارية	15.53	453.33	63.70
خدمة الدين الى اجمالي النفقات	10.70	390.07	50.23
الرواتب والأجور الى النفقات الجارية	79.28	80.79	85.78
الرواتب والأجور الى اجمالي النفقات	54.60	69.52	67.63
الرواتب والأجور الى اجمالي الإيرادات	56.45	13.07	71.87
الرواتب والأجور الى الإيرادات الذاتية	72.34	67.53	130.82
اجمالي الإيرادات الى اجمالي النفقات	96.73	531.92	94.10
التحويلات الحكومية الى اجمالي الإيرادات	21.97	80.65	45.06
النفقات الرأسمالية الى النفقات الجارية	45.19	16.22	26.84
النفقات الرأسمالية الى اجمالي النفقات	31.12	13.95	21.16



## الوضع المالي لبلدية الزرقاء الكبرى

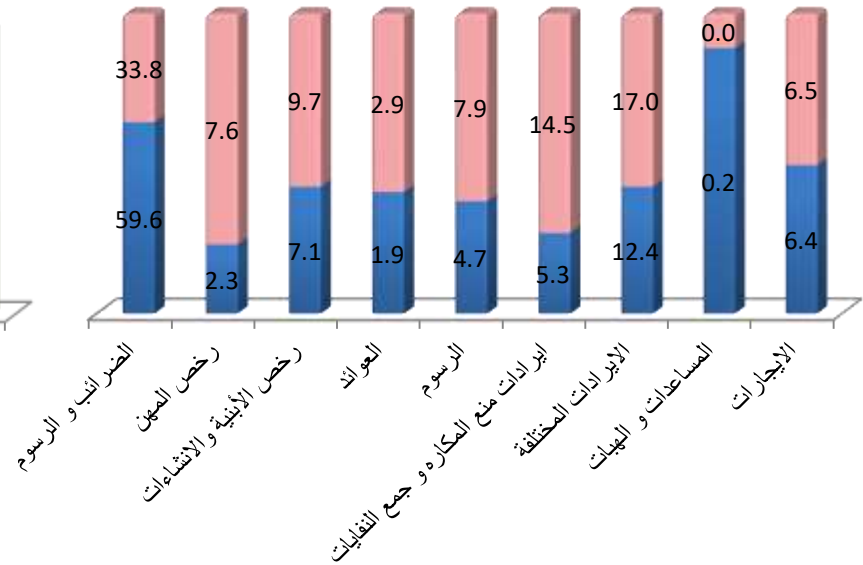
# التوزيع النسبي لمصادر الإيرادات والنفقات لبلدية الزرقاء الكبرى الربع الأول والثاني 2018

مصادر المصاريف



الربع الأول    الربع الثاني

مصادر الإيرادات



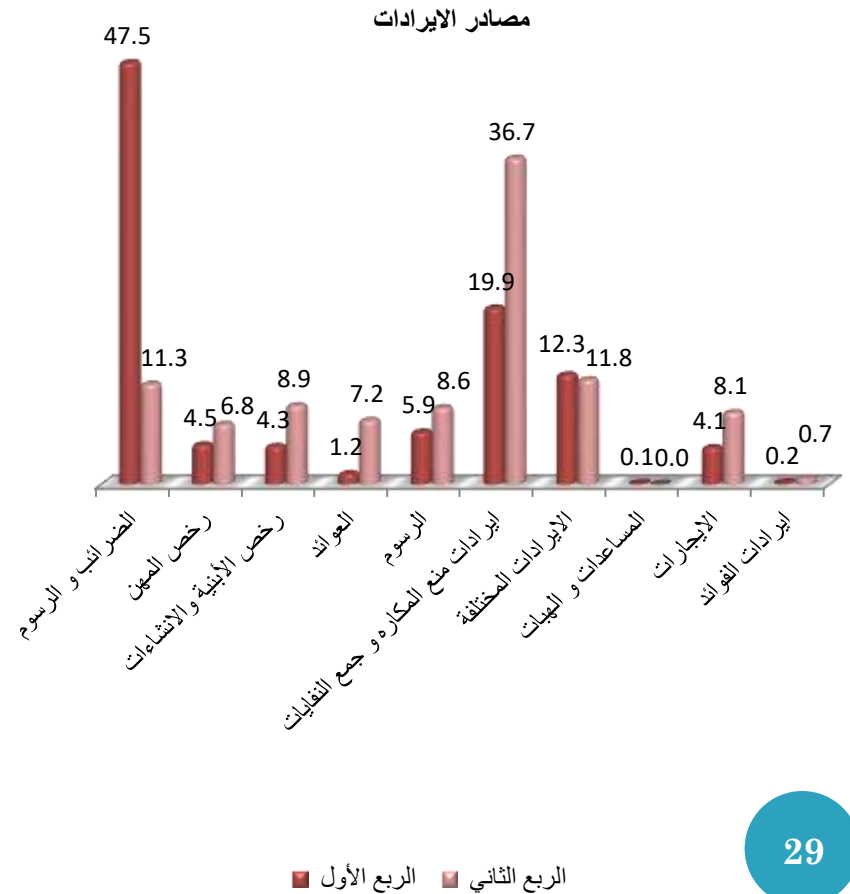
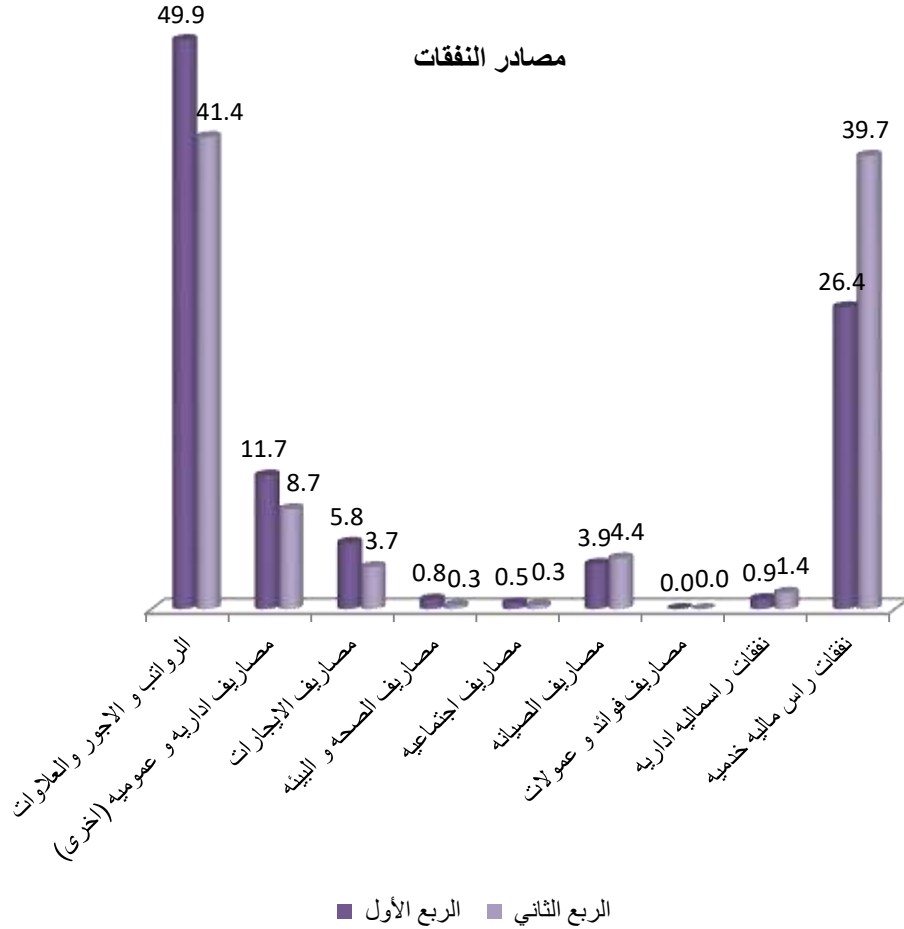
الربع الأول    الربع الثاني

## بعض النسب المختارة لبلدية الزرقاء الكبرى

النسب المالية المختارة	الاجمالي 2017 (فعلي)	الربع الأول (2018)	الربع الثاني (2018)
الوفر / العجز التشغيلي الى اجمالي الإيرادات	(4.70)	29.14	50.33
اجمالي الدين الى اجمالي الإيرادات	6.15	0.00	0.00
خدمة الدين الى النفقات الجارية	1.52	0.00	41.98
خدمة الدين الى اجمالي النفقات	1.38	0.00	31.26
الرواتب والأجور الى النفقات الجارية	85.52	78.13	63.53
الرواتب والأجور الى اجمالي النفقات	77.26	72.13	47.31
الرواتب والأجور الى اجمالي الإيرادات	89.40	55.19	31.54
الرواتب والأجور الى الإيرادات الذاتية	89.56	55.31	31.55
اجمالي الإيرادات الى اجمالي النفقات	86.42	130.70	150.00
التحويلات الحكومية الى اجمالي الإيرادات	0.00	0.00	0.00
النفقات الرأسمالية الى النفقات الجارية	10.70	8.30	34.30
النفقات الرأسمالية الى اجمالي النفقات	9.67	7.67	25.54

## الوضع المالي لبلدية الرصيفة

# التوزيع النسبي لمصادر الإيرادات والنفقات لبلدية الرصيفة الكبرى الربع الأول والثاني 2018



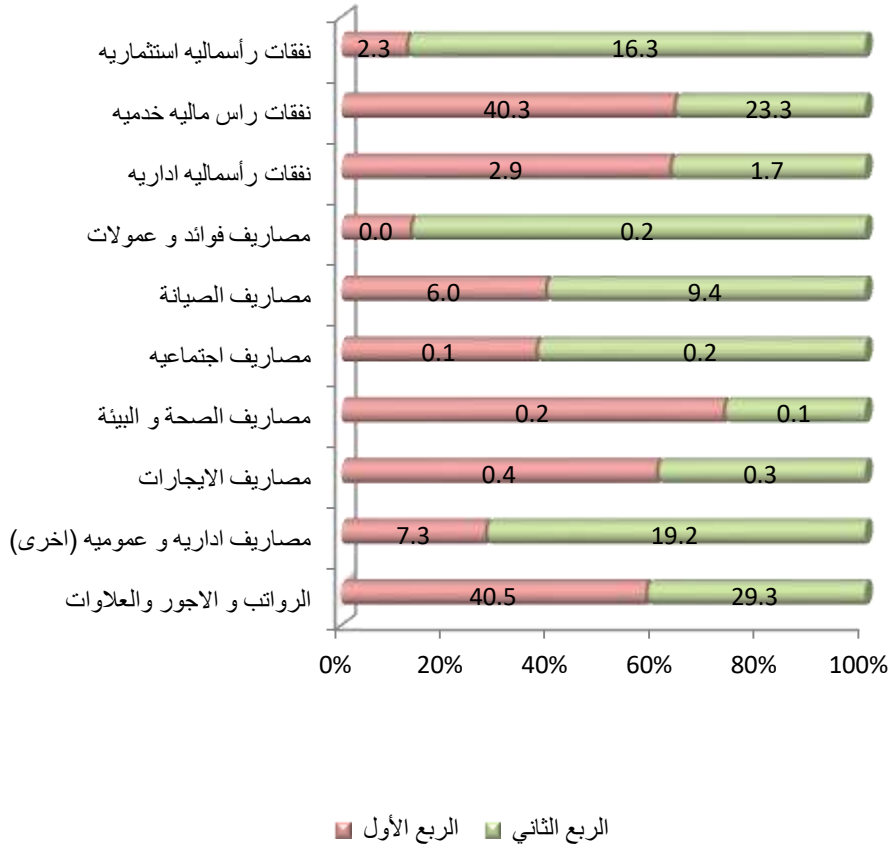
## بعض النسب المختارة لبلدية الرصيفة الكبرى

النسب المالية المختارة	الاجمالي 2017 (فعلي)	الربع الأول (2018)	الربع الثاني (2018)
الوفر / العجز التشغيلي الى اجمالي الإيرادات	17.45	38.94	(97.64)
اجمالي الدين الى اجمالي الإيرادات	4.44	5.86	0.00
خدمة الدين الى النفقات الجارية	11.08	0.02	0.00
خدمة الدين الى اجمالي النفقات	8.77	0.01	0.00
الرواتب والأجور الى النفقات الجارية	70.25	68.65	70.29
الرواتب والأجور الى اجمالي النفقات	55.58	49.89	41.37
الرواتب والأجور الى اجمالي الإيرادات	57.81	41.66	138.44
الرواتب والأجور الى الإيرادات الذاتية	57.96	41.81	139.39
اجمالي الإيرادات الى اجمالي النفقات	96.13	119.75	29.88
التحويلات الحكومية الى اجمالي الإيرادات	0.00	0.00	0.00
النفقات الرأسمالية الى النفقات الجارية	26.41	37.60	69.91
النفقات الرأسمالية الى اجمالي النفقات	20.89	27.33	41.15

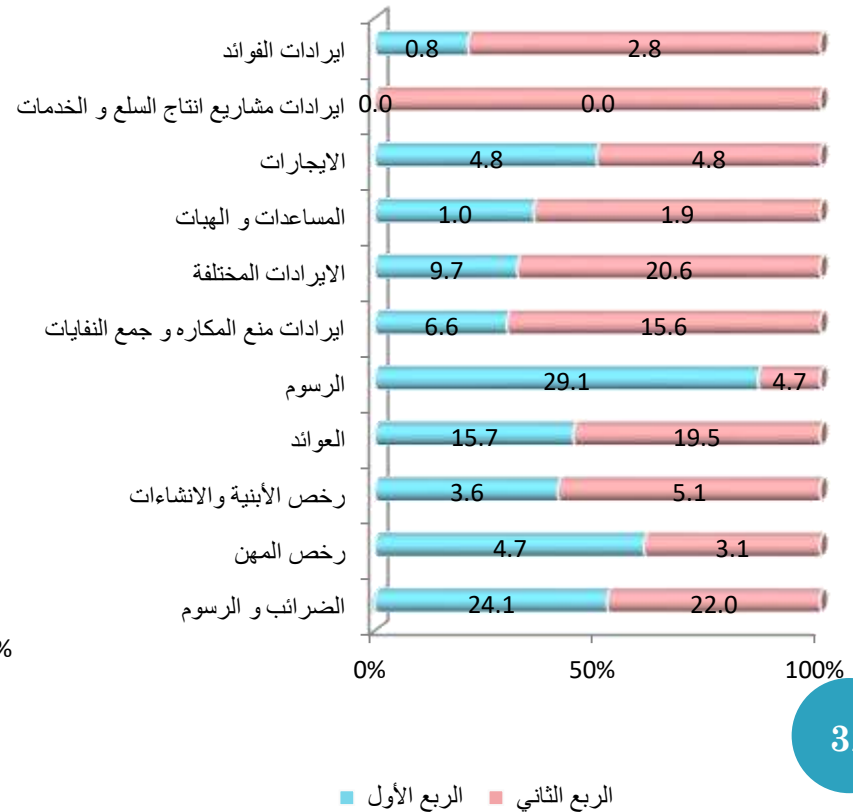
## الوضع المالي لبلدية السلط الكبرى

# التوزيع النسبي لمصادر الإيرادات والنفقات لبلدية السلط الكبرى الربع الأول والثاني 2018

مصادر النفقات



مصادر الإيرادات



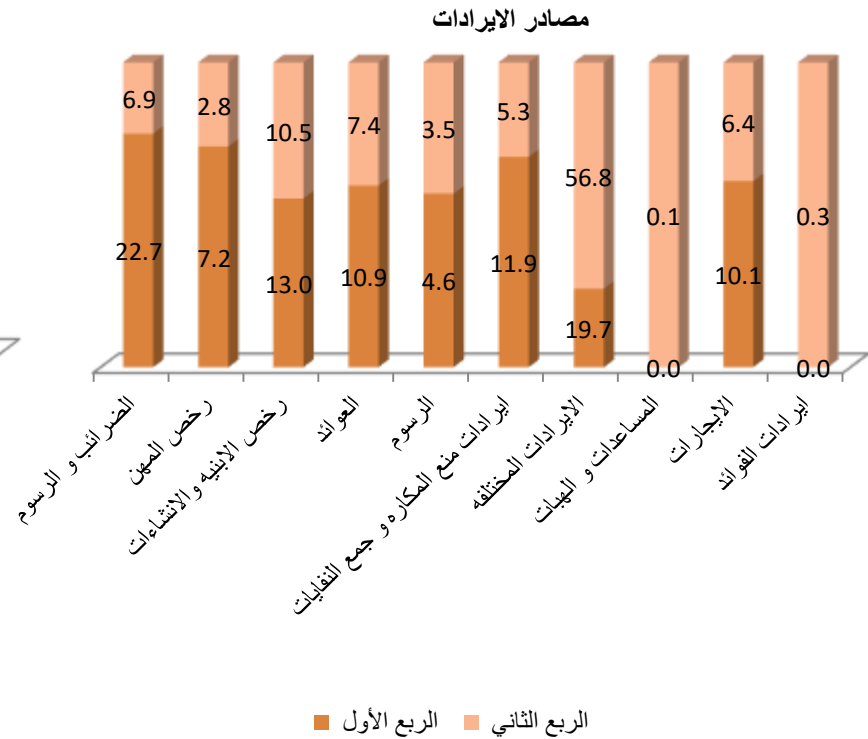
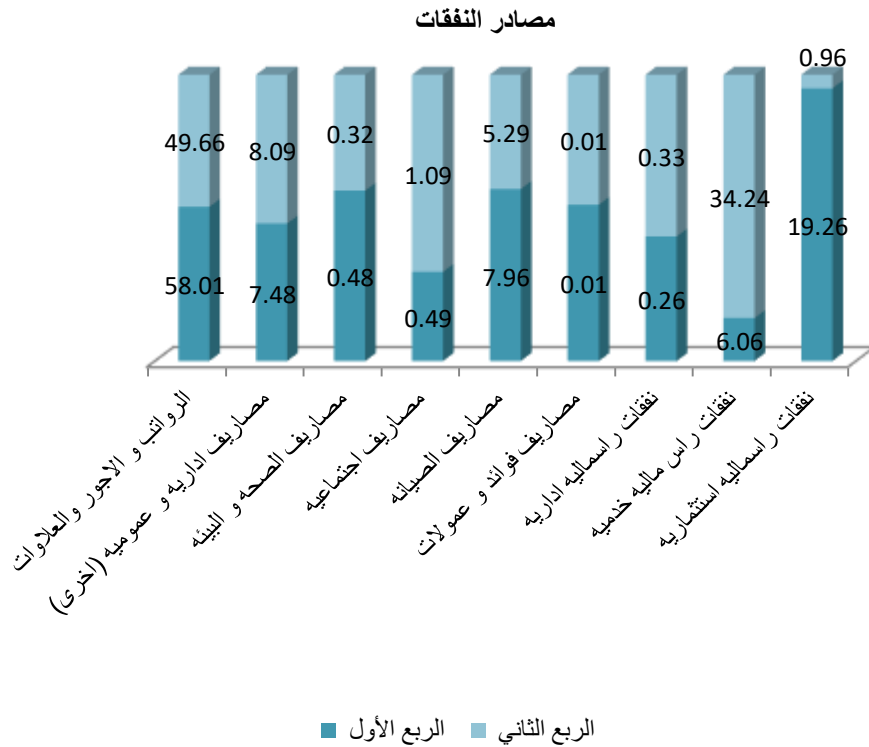


## بعض النسب المختارة لبلدية السلط الكبرى

النسب المالية المختارة	الاجمالي 2017 (فعلي)	الربع الأول (2018)	الربع الثاني (2018)
الوفر / العجز التشغيلي الى اجمالي الإيرادات	42.23	54.26	(30.70)
اجمالي الدين الى اجمالي الإيرادات	0.00	0.00	0.00
خدمة الدين الى النفقات الجارية	2.47	1.39	1.39
خدمة الدين الى اجمالي النفقات	1.49	0.76	0.81
الرواتب والأجور الى النفقات الجارية	60.31	74.40	50.09
الرواتب والأجور الى اجمالي النفقات	36.51	40.51	29.28
الرواتب والأجور الى اجمالي الإيرادات	33.80	32.71	63.11
الرواتب والأجور الى الإيرادات الذاتية	34.56	33.30	66.22
اجمالي الإيرادات الى اجمالي النفقات	108.01	123.86	46.40
التحويلات الحكومية الى اجمالي الإيرادات	0.47	0.00	0.00
النفقات الرأسمالية الى النفقات الجارية	65.20	83.64	71.06
النفقات الرأسمالية الى اجمالي النفقات	39.47	45.55	41.54

## الوضع المالي لبلدية مآءبا الكبرى

# التوزيع النسبي لمصادر الإيرادات والنفقات لبلدية مآدبا الكبرى الربع الأول والثاني 2018



## بعض النسب المختارة لبلدية مادبا الكبرى

النسب المالية المختارة	الاجمالي 2017 (فعلي)	الربع الأول (2018)	الربع الثاني (2018)
الوفر / العجز التشغيلي الى اجمالي الإيرادات	28.08	7.52	17.96
اجمالي الدين الى اجمالي الإيرادات	0.00	0.00	0.00
خدمة الدين الى النفقات الجارية	0.01	1.75	0.16
خدمة الدين الى اجمالي النفقات	0.01	1.30	0.10
الرواتب والأجور الى النفقات الجارية	74.69	77.95	77.04
الرواتب والأجور الى اجمالي النفقات	62.37	58.01	49.66
الرواتب والأجور الى اجمالي الإيرادات	52.53	72.09	62.90
الرواتب والأجور الى الإيرادات الذاتية	53.38	72.09	63.16
اجمالي الإيرادات الى اجمالي النفقات	118.74	80.47	78.95
التحويلات الحكومية الى اجمالي الإيرادات	0.00	0.00	0.00
النفقات الرأسمالية الى النفقات الجارية	19.75	34.37	55.15
النفقات الرأسمالية الى اجمالي النفقات	16.49	25.58	35.54

## الوضع المالي لبلدية الكرك الكبرى

## التوزيع النسبي لمصادر الإيرادات والنفقات لبلدية الكرك الكبرى الربع الأول والثاني 2018

مصادر النفقات		
الربع الثاني	الربع الأول	
53.3	59.2	الرواتب و الاجور والعلاوات
13.8	6.1	مصاريف اداريه و عموميه (اخرى)
0.4	0.4	مصاريف الايجارات
0.3	0.1	مصاريف الصحة و البيئه
0.2	0.3	مصاريف اجتماعيه
2.3	3.6	مصاريف الصيانة
2.2	1.3	مصاريف فوائد و عمولات
3.7	1.3	نفقات رأسماليه اداريه
21.9	27.6	نفقات راس ماليه خدميه
1.7	0.0	نفقات رأسماليه استثماريه

مصادر الإيرادات		
الربع الثاني	الربع الأول	
6.1	51.4	الضرائب و الرسوم
2.0	4.5	رخص المهن
9.6	5.1	رخص الأبنية والانشاءات
3.5	3.3	العوائد
6.6	4.8	الرسوم
26.8	3.2	ايرادات منع المكاره و جمع النفايات
24.9	18.6	الايرادات المختلفه
13.2	5.5	المساعدات و الهبات
7.0	3.3	الايجارات
0.3	0.1	ايرادات الفوائد

## بعض النسب المختارة لبلدية الكرك الكبرى

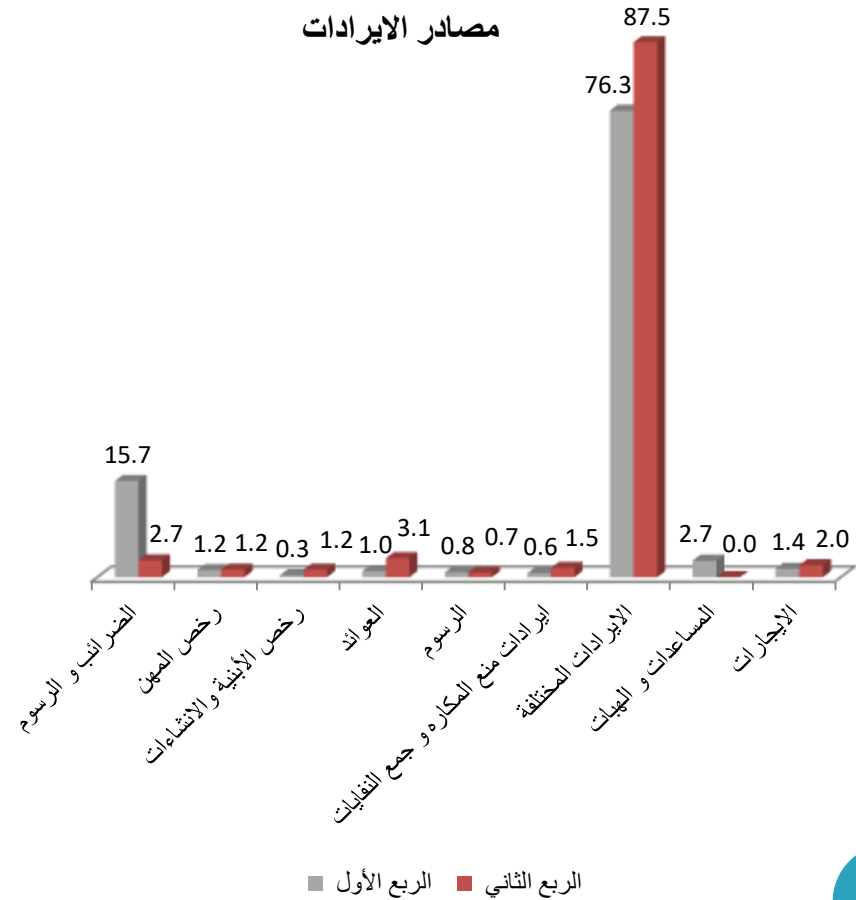
النسب المالية المختارة	الاجمالي 2017 (فعلي)	الربع الأول (2018)	الربع الثاني (2018)
الوفر / العجز التشغيلي الى اجمالي الإيرادات	3.94	25.34	(138.85)
اجمالي الدين الى اجمالي الإيرادات	36.97	0.00	30.46
خدمة الدين الى النفقات الجارية	9.51	1.92	7.72
خدمة الدين الى اجمالي النفقات	5.30	1.34	5.43
الرواتب والأجور الى النفقات الجارية	72.42	84.92	75.80
الرواتب والأجور الى اجمالي النفقات	40.41	59.20	53.35
الرواتب والأجور الى اجمالي الإيرادات	66.83	63.33	180.83
الرواتب والأجور الى الإيرادات الذاتية	69.68	67.11	209.10
اجمالي الإيرادات الى اجمالي النفقات	60.46	93.47	29.50
التحويلات الحكومية الى اجمالي الإيرادات	0.29	5.54	13.22
النفقات الرأسمالية الى النفقات الجارية	79.23	43.45	42.10
النفقات الرأسمالية الى اجمالي النفقات	44.20	30.29	29.63

## الوضع المالي لبلدية الطفيلة الكبرى



# التوزيع النسبي لمصادر الإيرادات و النفقات لبلدية الطفيلة الكبرى الربع الأول والثاني 2018

مصادر النفقات		
الربع الثاني	الربع الأول	
65.3	69.8	الرواتب و الاجور والعلاوات
6.4	8.3	مصاريف اداريه و عموميه (اخرى)
0.0	0.3	مصاريف الايجارات
0.0	0.1	مصاريف الصحة و البيئة
0.0	0.1	مصاريف اجتماعيه
2.8	2.5	مصاريف الصيانة
6.2	8.2	مصاريف فوائد و عمولات
0.2	0.8	نفقات رأسماليه اداريه
19.0	9.8	نفقات راس ماليه خدميه
0.0	0.0	نفقات رأسماليه استثماريه
0.0	0.0	الاستثمارات المالية



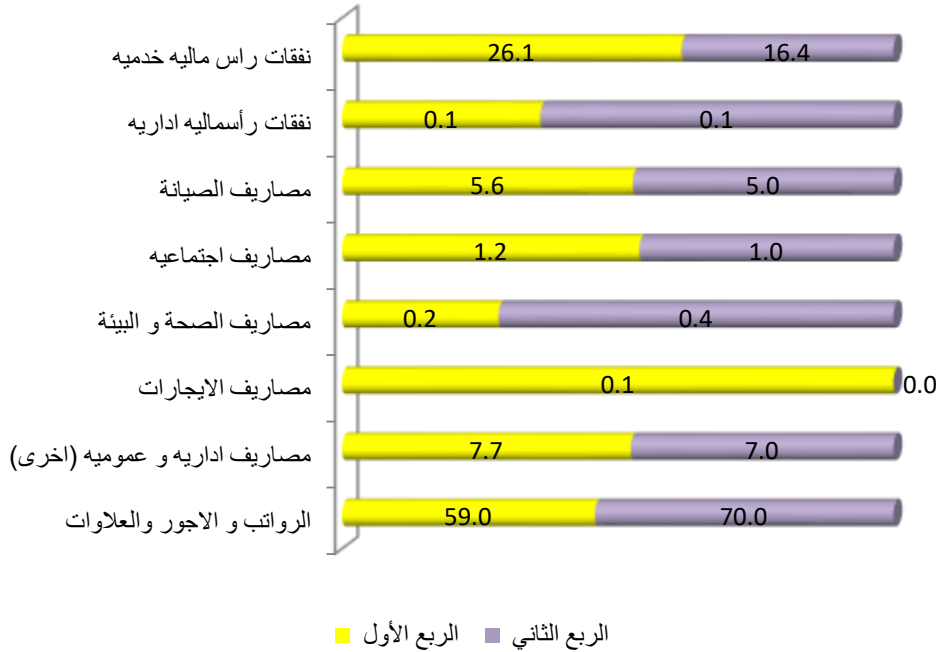
## بعض النسب المختارة لبلدية الطفيلة الكبرى

النسب المالية المختارة	الاجمالي 2017 (فعلي)	الربع الأول (2018)	الربع الثاني (2018)
الوفىر / العجز التشغيلي الى اجمالي الإيرادات	44.35	80.32	31.57
اجمالي الدين الى اجمالي الإيرادات	0.00	0.00	0.00
خدمة الدين الى النفقات الجارية	19.40	311.20	136.23
خدمة الدين الى اجمالي النفقات	15.56	252.65	101.65
الرواتب والأجور الى النفقات الجارية	69.80	85.94	87.55
الرواتب والأجور الى اجمالي النفقات	55.97	69.77	65.33
الرواتب والأجور الى اجمالي الإيرادات	38.16	16.91	59.91
الرواتب والأجور الى الإيرادات الذاتية	42.22	17.38	59.91
اجمالي الإيرادات الى اجمالي النفقات	146.66	412.61	109.05
التحويلات الحكومية الى اجمالي الإيرادات	8.64	2.70	0.00
النفقات الرأسمالية الى النفقات الجارية	24.71	23.18	34.02
النفقات الرأسمالية الى اجمالي النفقات	19.81	18.81	25.38

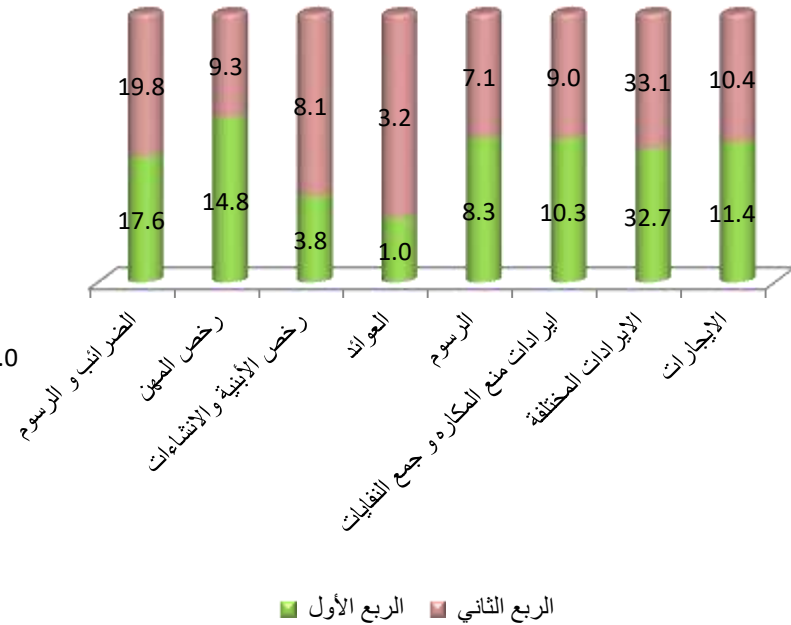
## الوضع المالي لبلدية معان الكبرى

# التوزيع النسبي لمصادر الإيرادات والنفقات لبلدية الطفيلة الكبرى الربع الأول والثاني 2018

مصادر النفقات



مصادر الايرادات



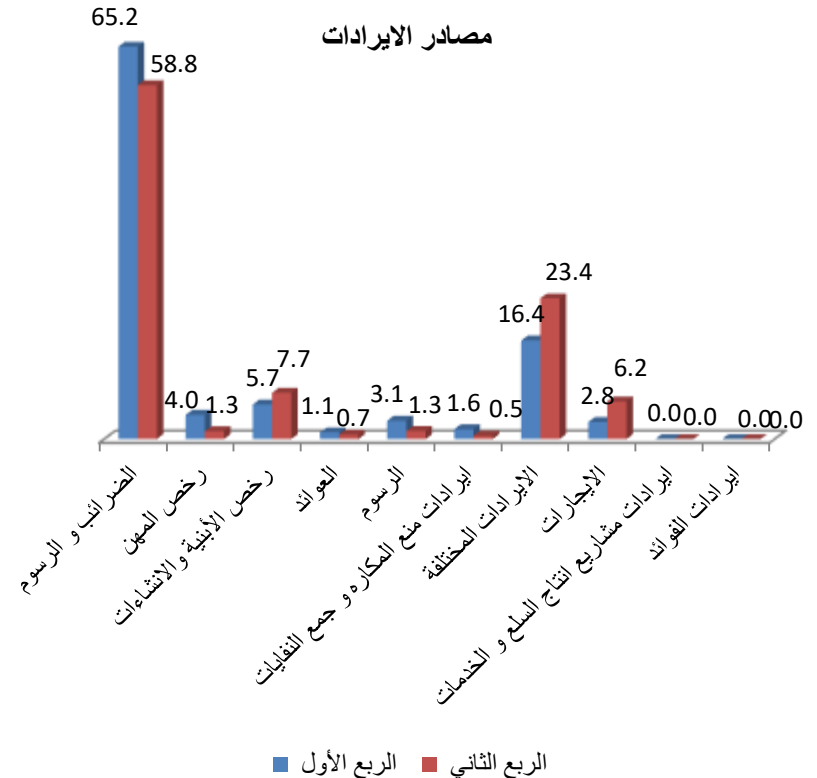
## بعض النسب المختارة لبلدية معان الكبرى

النسب المالية المختارة	الاجمالي 2017 (فعلي)	الربع الأول (2018)	الربع الثاني (2018)
الوفر / العجز التشغيلي الى اجمالي الإيرادات	17.32	(76.48)	(211.18)
اجمالي الدين الى اجمالي الإيرادات	0.00	32.48	0.00
خدمة الدين الى النفقات الجارية	30.45	0.00	0.00
خدمة الدين الى اجمالي النفقات	23.18	0.00	0.00
الرواتب والأجور الى النفقات الجارية	78.68	80.01	83.84
الرواتب والأجور الى اجمالي النفقات	59.89	59.04	69.99
الرواتب والأجور الى اجمالي الإيرادات	57.19	141.20	260.90
الرواتب والأجور الى الإيرادات الذاتية	63.55	141.20	260.90
اجمالي الإيرادات الى اجمالي النفقات	104.72	41.81	26.83
التحويلات الحكومية الى اجمالي الإيرادات	0.02	0.00	0.00
النفقات الرأسمالية الى النفقات الجارية	31.37	35.52	19.79
النفقات الرأسمالية الى اجمالي النفقات	23.88	26.21	16.52

## الوضع المالي لبلدية الرمثا الجديدة

# التوزيع النسبي لمصادر الإيرادات والنفقات لبلدية الرمثا الجديدة الربع الأول والثاني 2018

مصادر النفقات		
الربع الثاني	الربع الأول	
84.17	51.28	الرواتب و الاجور والعلاوات
9.75	14.28	مصاريف اداريه و عموميه (اخرى)
0.68	0.61	مصاريف الايجارات
0.05	0.99	مصاريف الصحة و البيئة
0.07	0.16	مصاريف اجتماعيه
4.89	8.87	مصاريف الصيانة
0.00	12.27	مصاريف فوائد و عمولات
0.33	0.30	نفقات رأسماليه اداريه
0.07	11.24	نفقات راس ماليه خدميه



## بعض النسب المختارة لبلدية الرمثا الجديدة

النسب المالية المختارة	الاجمالي 2017 (فعلي)	الربع الأول (2018)	الربع الثاني (2018)
الوفر / العجز التشغيلي الى اجمالي الإيرادات	5.11	45.51	11.72
اجمالي الدين الى اجمالي الإيرادات	0.00	0.00	0.00
خدمة الدين الى النفقات الجارية	35.60	16.10	0.00
خدمة الدين الى اجمالي النفقات	24.96	12.27	0.00
الرواتب والأجور الى النفقات الجارية	58.14	67.30	84.50
الرواتب والأجور الى اجمالي النفقات	40.76	51.28	84.17
الرواتب والأجور الى اجمالي الإيرادات	54.49	36.67	74.60
الرواتب والأجور الى الإيرادات الذاتية	55.13	36.67	74.60
اجمالي الإيرادات الى اجمالي النفقات	74.80	139.84	112.83
التحويلات الحكومية الى اجمالي الإيرادات	0.00	0.00	0.00
النفقات الرأسمالية الى النفقات الجارية	42.63	31.25	0.40
النفقات الرأسمالية الى اجمالي النفقات	29.89	23.81	0.40