



WORLD BANK GROUP



تحليل الوضع المالي لبلديات الفئة (أ) للمربعين الأول والثاني

1

البنك الدولي
أيلول 2018

مقدمة

- بالإشارة الى مشروع تقوية أنظمة الإدارة المالية في البلديات والممول من مجموعة البنك الدولي، وبهدف اعداد تقارير مالية ربعية عن الوضع المالي للبلديات، فقد تم اعداد نموذج تحليلي من قبل خبير البنك الدولي وبالتشاور مع المعنيين في وزارة الشؤون البلدية.
 - يهدف النموذج الى تحليل البيانات الختامية الفعلية للبلديات، وذلك من اجل تحديد نقاط القوة والضعف في النظام المالي ومساعدة صانعي القرار وراسمي السياسات من اتخاذ القرارات المناسبة والتي من شأنها تحقيق الاستدامة المالية للبلديات، وتعزيز قدرتها على تسديد التزاماتها، وجذب الاستثمارات المحلية والأجنبية للبلديات.
 - تم اعداد النموذج بشكل مبسط على برنامج اكسل ، بحيث يحتوي على عدد من الصفحات الداخلية على النحو الاتي:
 - الإيرادات التفصيلية : يتم ادخال الحسابات الختامية / الإيرادات حسب الفصل
 - النفقات التفصيلية: يتم ادخال الحسابات الختامية / النفقات حسب الفصل
 - التدفقات النقدية الداخلة والخارجة: يتم ادخال جميع التدفقات الداخلة والخارجة بهدف احتساب رصيد النقد في نهاية الفترة
 - الإيرادات المجمعة : يعمل النموذج على تجميع البنود الرئيسية للإيرادات بشكل تلقائي
 - النفقات المجمعة: يعمل النموذج على تجميع البنود الرئيسية للنفقات بشكل تلقائي
 - الملخص التحليلي: تتضمن البنود المعاد تصنيفها من الإيرادات والنفقات كإيرادات / النفقات التشغيلية والرأسمالية كلا على حد وكذلك بعض النسب المالية موضع الاهتمام، يتم احتساب جميع بنود هذه الصفحة بشكل تلقائي.
- يتم تعبئة النموذج بشكل ربعي حال صدور الحسابات الختامية الربعية للبلديات.**

مقدمة

- تم توزيع النموذج على 60 بلدية من جميع الفئات على النحو الآتي:
 - بلديات الفئة (أ) : 12 بلدية
 - بلديات الفئة (ب) : 34 بلدية
 - بلديات الفئة (ج) : 14 بلدية
- العمل جاري من قبل خبير البنك الدولي على متابعة تعبئة النموذج من قبل بلديات الفئة الثانية والثالثة وسيتم تقديم تقرير مالي مفصل حال الانتهاء من تعبئة النموذج.
- يهدف هذا العرض الى تقديم صورة عن الوضع المالي لبلديات الفئة (أ) للعام 2017 والربع الأول والثاني لعام 2018 كذلك يقدم عرض عن الوضع المالي لكل بلدية على حدى من بلديات الفئة (أ).

النموذج

q12018_2017_التقرير الربعي للبلديات.xlsx - Microsoft Excel

Page Layout Formulas Data Review View Add-Ins Nitro Pro 7 Acrobat

Font Alignment Number Styles Cells Editing

11 A A Wrap Text Merge & Center General \$ % .00 .00 Conditional Formatting as Table Cell Styles Insert Delete Format AutoSum Fill Clear Sort & Find & Filter

الإيرادات التفصيلية									
2018					2017				
الفرق (الإجمالي المقدر)	المقدر 2018	الإجمالي 2018 (الفعلي)	الربع الرابع	الربع الثالث	الربع الثاني	الربع الأول	الإجمالي 2017 (الفعلي)	البند	
0	0	0	0	0	0	0	0	الفصل 1111 الضرائب و الرسوم	111101
0								ضريبة الأبنيه و الاراضي	111101
0								المخصصات من الضرائب و الرسوم	111102
0	0	0	0	0	0	0	0	الفصل 1211 رخص المهن	121101
0								رخص المهن	121101
0								رخص الحرف و الصناعات	121102
0								رخص المكاتب المهنيه	121103
0								رخص اخرى	121104
0	0	0	0	0	0	0	0	الفصل 1212 رخص الأبنيه و الإنشاءات	121201
0								رخص الأبنيه و الإنشاءات	121201
0								رسوم كشف الأبنيه و الإنشاءات	121202
0								إذونات الأشغال	121203
0								أمان نماذج و مطبوعات	121204
0								رسوم أقران الأبنيه و الإنشاءات	121205
0								أخرى	121206
0	0	0	0	0	0	0	0	الفصل 1213 العوائد	121301
0								عوائد تنظيم و تحسين	121301
0								عوائد التعميد والترقيت - تحقق	121302
0								عوائد التعميد والترقيت - بقايا	121303
0								عائدات دفن العوتي	121304

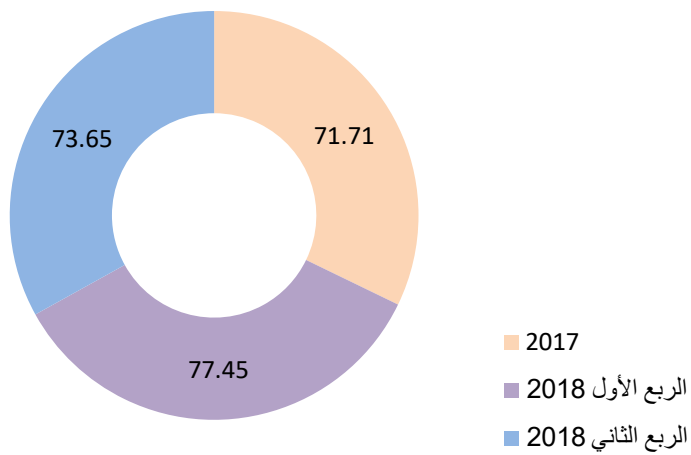
المخلص التحليلي النفقات المجمعة الإيرادات المجمعة التدفقات الداخلة والخارجة النفقات التفصيلية الإيرادات التفصيلية

85%

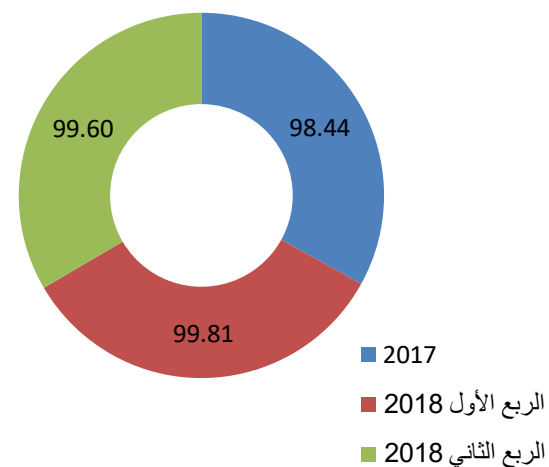
الوضع المالي لبلديات الفئة (أ) كاملة

التوزيع النسبي للإيرادات والنفقات التشغيلية من إجمالي الإيرادات لبلديات الفئة (أ)

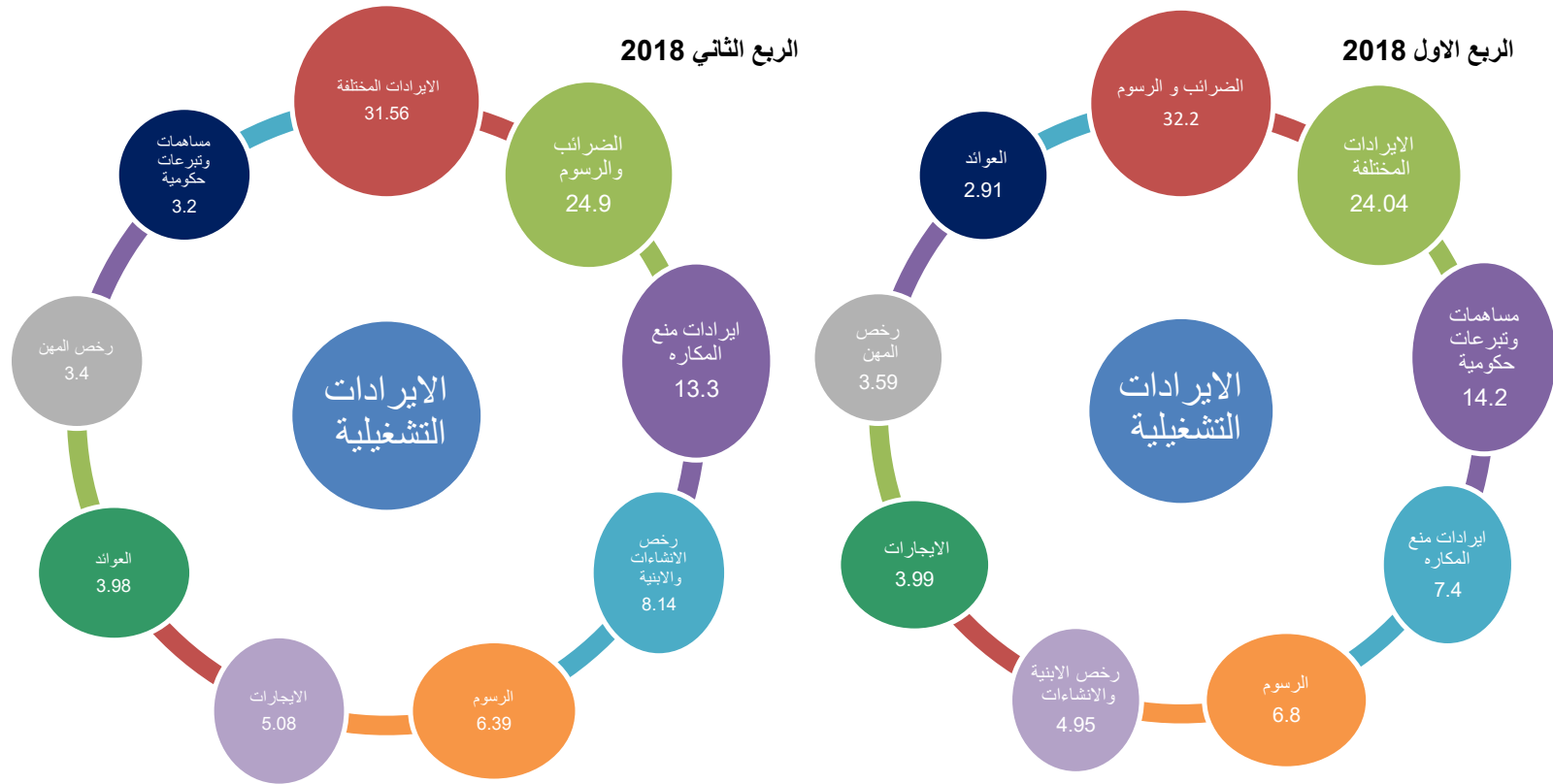
النفقات التشغيلية من إجمالي النفقات



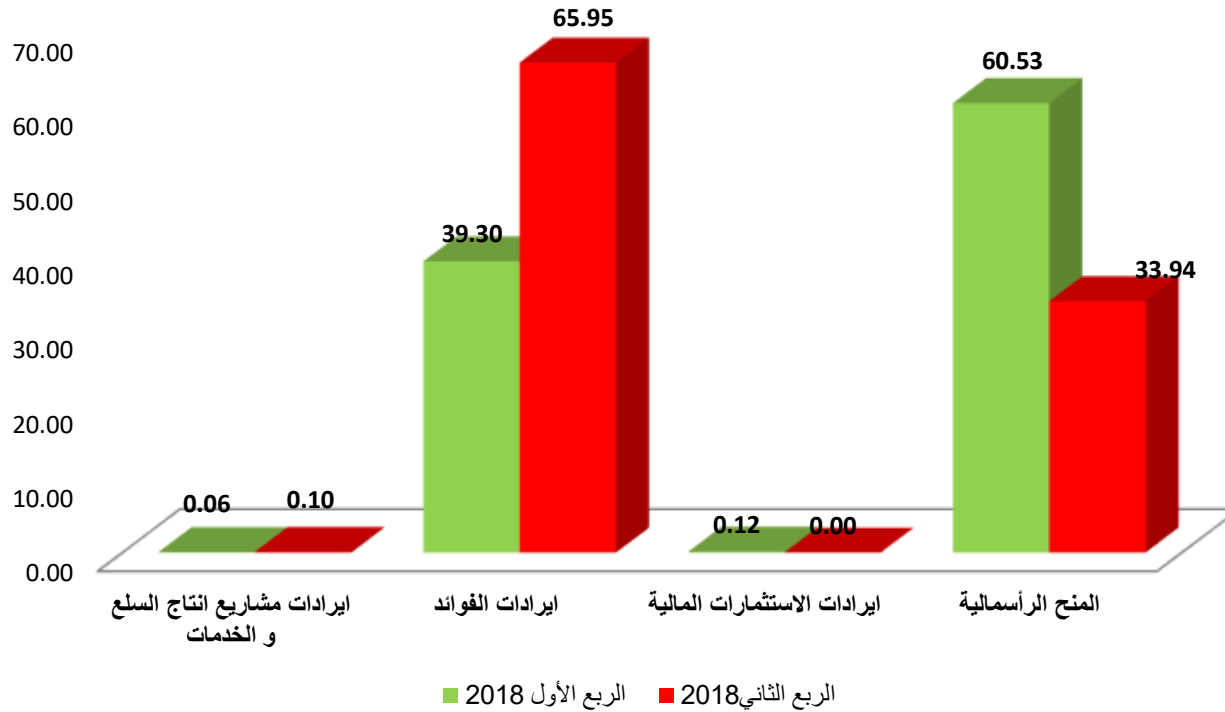
الإيرادات التشغيلية من إجمالي الإيرادات



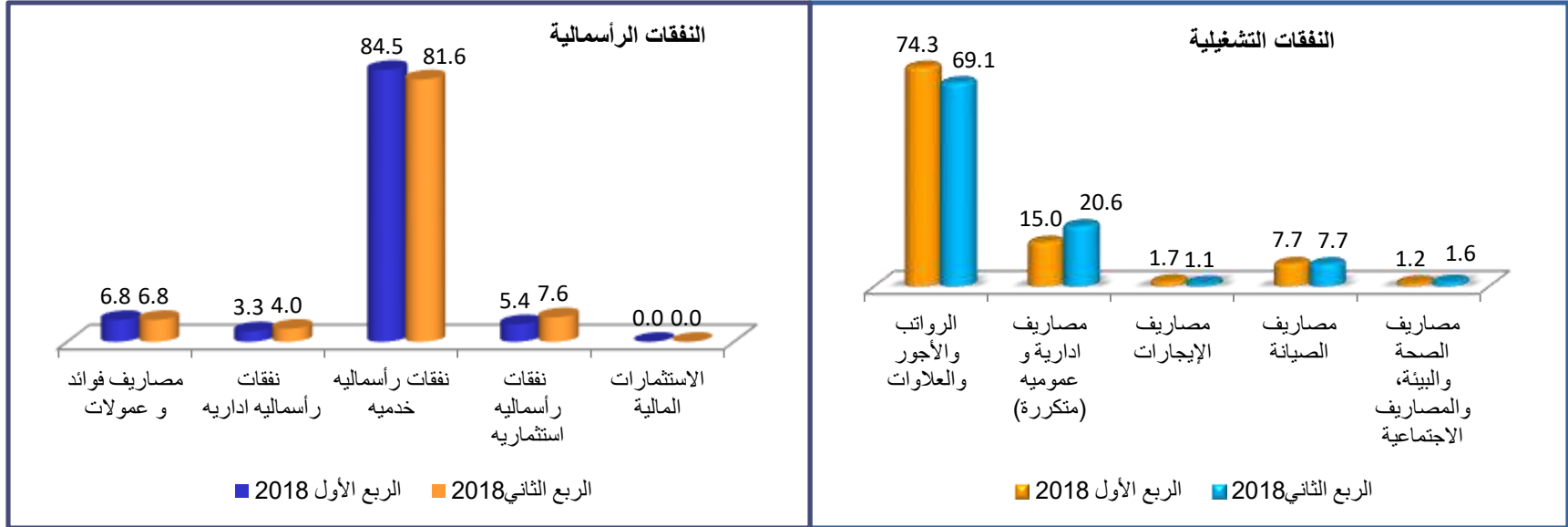
التوزيع النسبي للإيرادات التشغيلية لبلديات الفئة (أ) الربع الأول والثاني 2018



التوزيع النسبي للإيرادات الرأسمالية لبلديات الفئة (أ) الربع الأول والثاني 2018



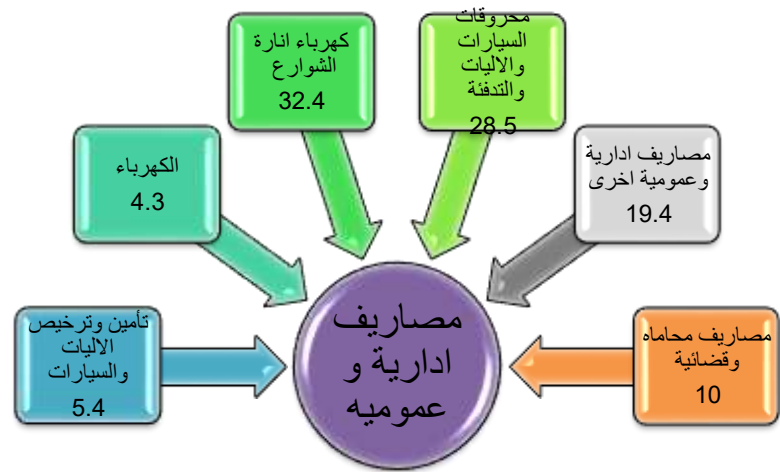
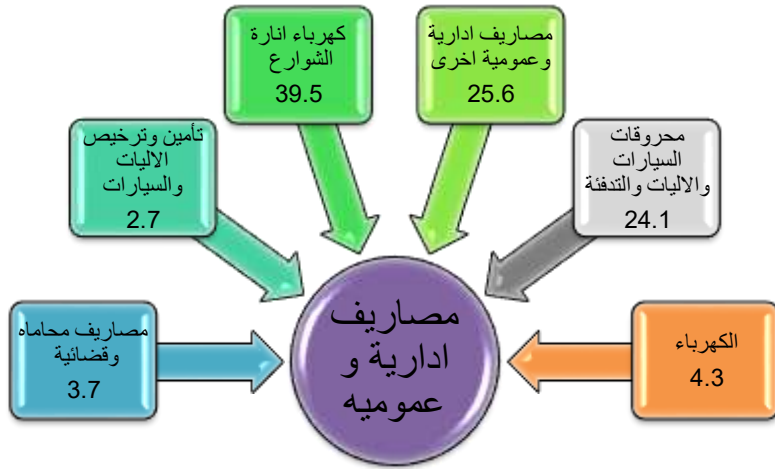
التوزيع النسبي للنفقات التشغيلية والرأسمالية للربع الأول والثاني 2018



التوزيع النسبي للمصاريف الإدارية والعمومية لبلديات الفئة (أ) للربع الأول والثاني 2018

الربع الثاني 2018

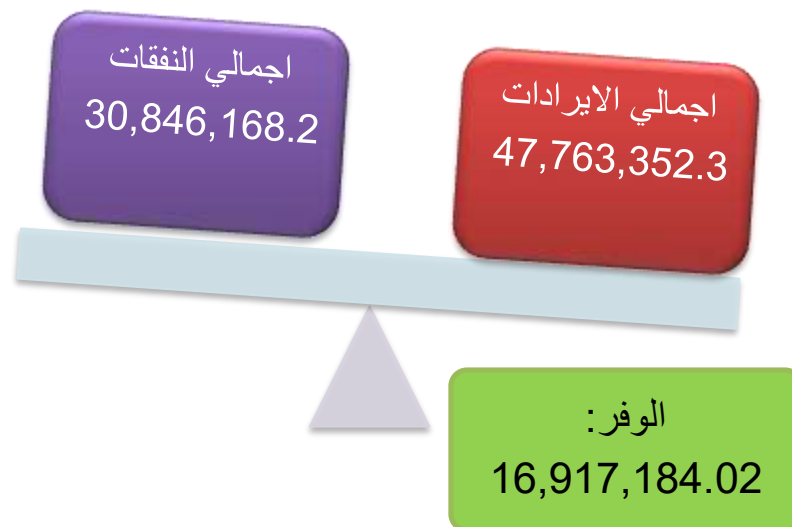
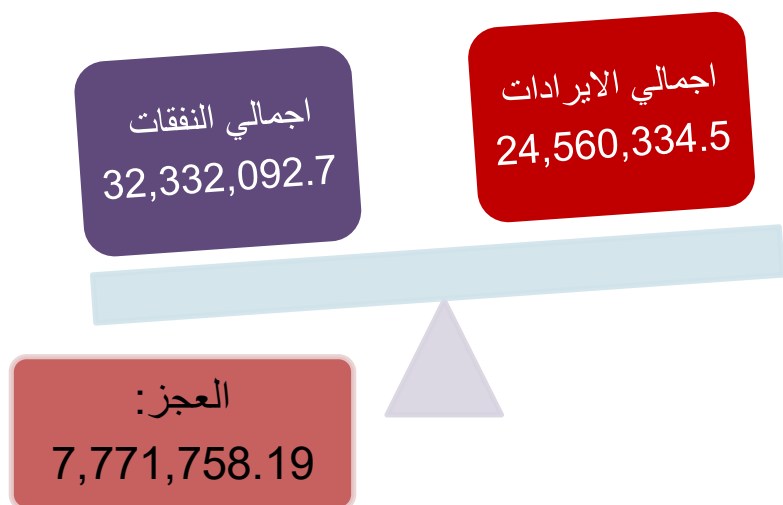
الربع الاول 2018



الوفر / العجز الكلي لبلديات الفئة (أ) خلال الربع الأول والثاني 2018

الوفر / العجز الربع الاول 2018

الوفر / العجز الربع الاول 2018



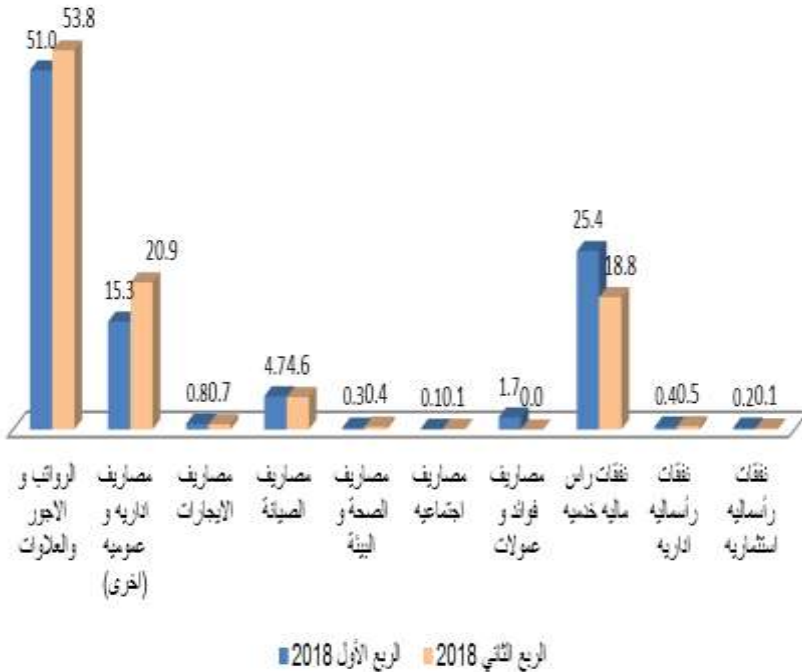
نسب مختارة لبلديات الفئة (أ)

الربع الثاني 2018	الربع الأول 2018	اجمالي 2017	النسب المالية المختارة
2.65	49.79	19.56	الوفر / العجز التشغيلي الى اجمالي الإيرادات
0.94	0.64	7.10	اجمالي الدين الى اجمالي الإيرادات
14.14	37.62	8.64	خدمة الدين الى النفقات الجارية
10.42	29.14	6.20	خدمة الدين الى اجمالي النفقات
69.11	74.34	74.61	الرواتب والأجور الى النفقات الجارية
50.90	57.57	53.50	الرواتب والأجور الى اجمالي النفقات
67.00	37.18	58.85	الرواتب والأجور الى اجمالي الإيرادات
69.51	43.40	61.02	الرواتب والأجور الى الإيرادات الذاتية
75.96	154.84	90.92	اجمالي الإيرادات الى اجمالي النفقات
3.21	14.14	1.99	التحويلات الحكومية الى اجمالي الإيرادات
35.78	29.12	39.45	النفقات الرأسمالية الى النفقات الجارية
26.35	22.55	28.29	النفقات الرأسمالية الى اجمالي النفقات

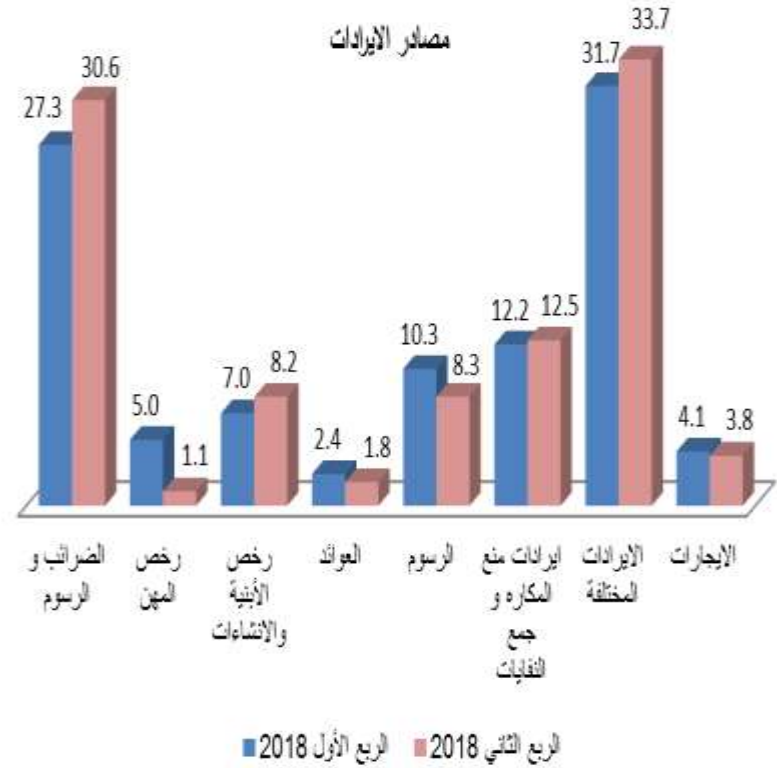
الوضع المالي لبلدية اربد الكبرى

التوزيع النسبي لمصادر الإيرادات والنفقات لبلدية اربد الكبرى الربع الأول والثاني 2018

مصادر النفقات



مصادر الإيرادات

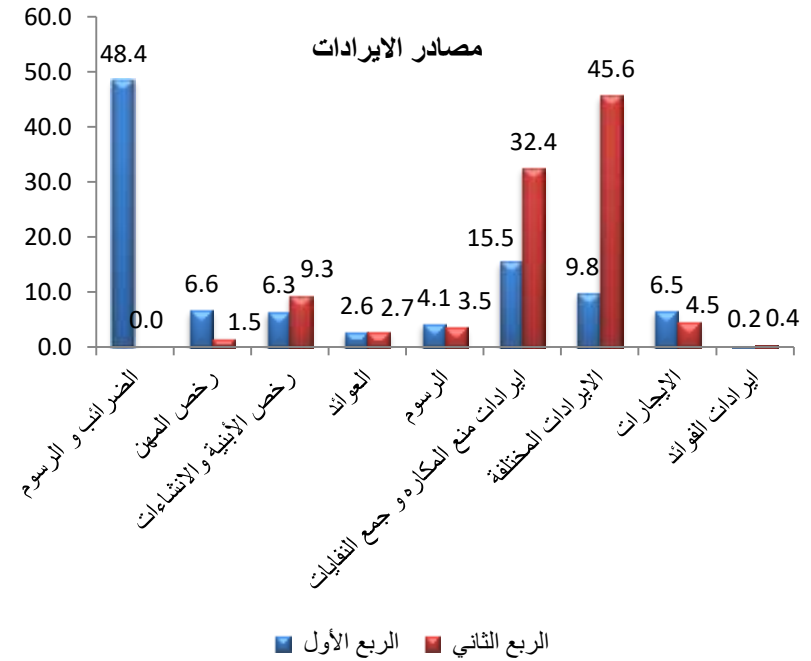
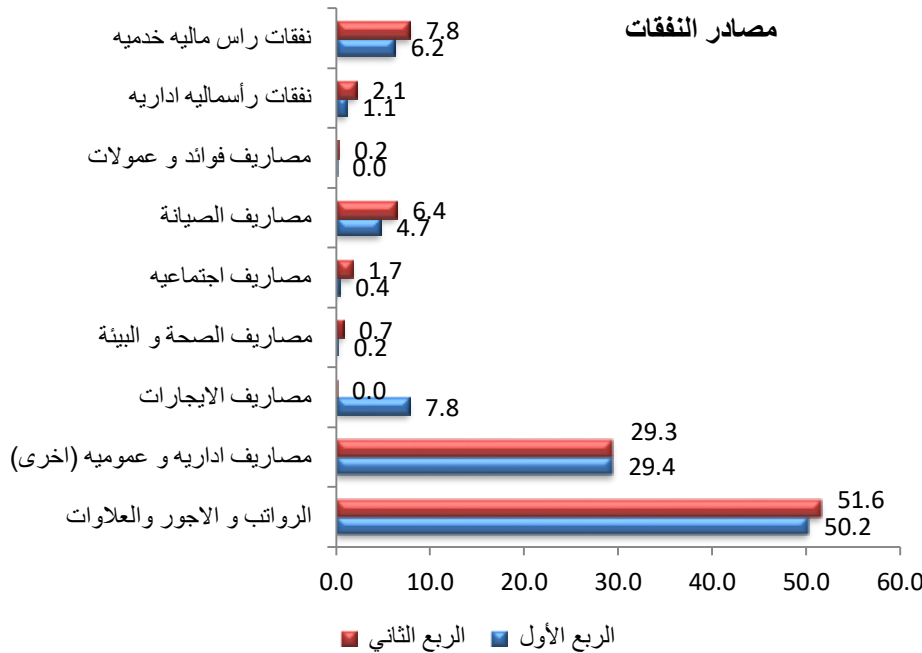


بعض النسب المختارة لبلدية اربد الكبرى

النسب المالية المختارة	الاجمالي 2017 (فعلي)	الربع الأول (2018)	الربع الثاني (2018)
الوفر / العجز التشغيلي الى اجمالي الإيرادات	22.33	48.88	6.31
اجمالي الدين الى اجمالي الإيرادات	13.36	0.00	0.00
خدمة الدين الى النفقات الجارية	4.99	2.39	0.00
خدمة الدين الى اجمالي النفقات	3.06	1.72	0.00
الرواتب والأجور الى النفقات الجارية	74.13	70.63	66.82
الرواتب والأجور الى اجمالي النفقات	45.46	51.03	53.84
الرواتب والأجور الى اجمالي الإيرادات	55.74	36.10	62.60
الرواتب والأجور الى الإيرادات الذاتية	57.20	36.10	62.60
اجمالي الإيرادات الى اجمالي النفقات	81.56	141.34	86.01
التحويلات الحكومية الى اجمالي الإيرادات	0.07	0.00	0.00
النفقات الرأسمالية الى النفقات الجارية	63.06	38.41	24.10
النفقات الرأسمالية الى اجمالي النفقات	38.67	27.75	19.42

الوضع المالي لبلدية المفرق الكبرى

التوزيع النسبي لمصادر الإيرادات والنفقات لبلدية المفرق الكبرى الربع الأول والثاني 2018

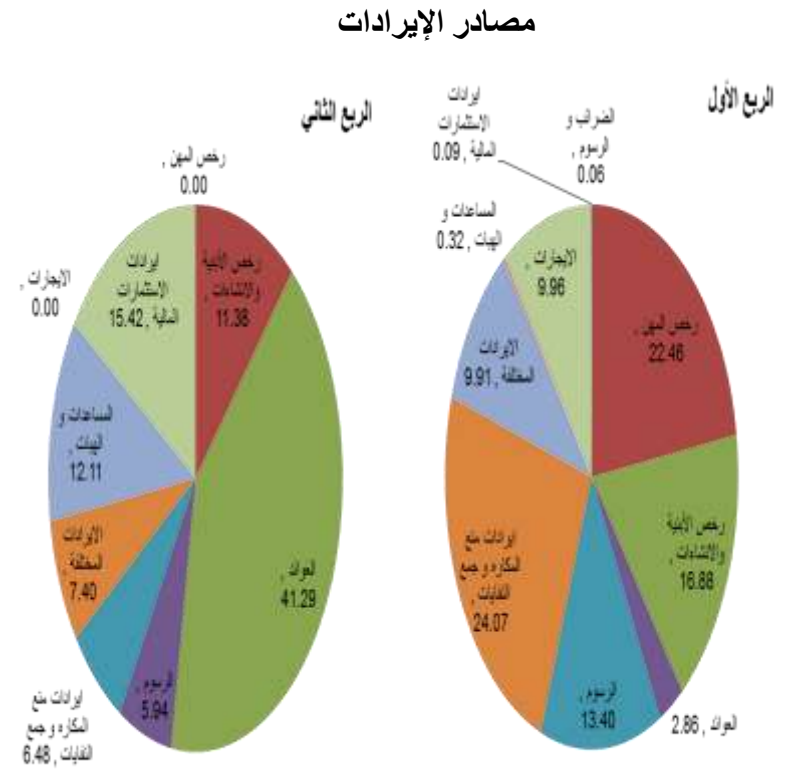
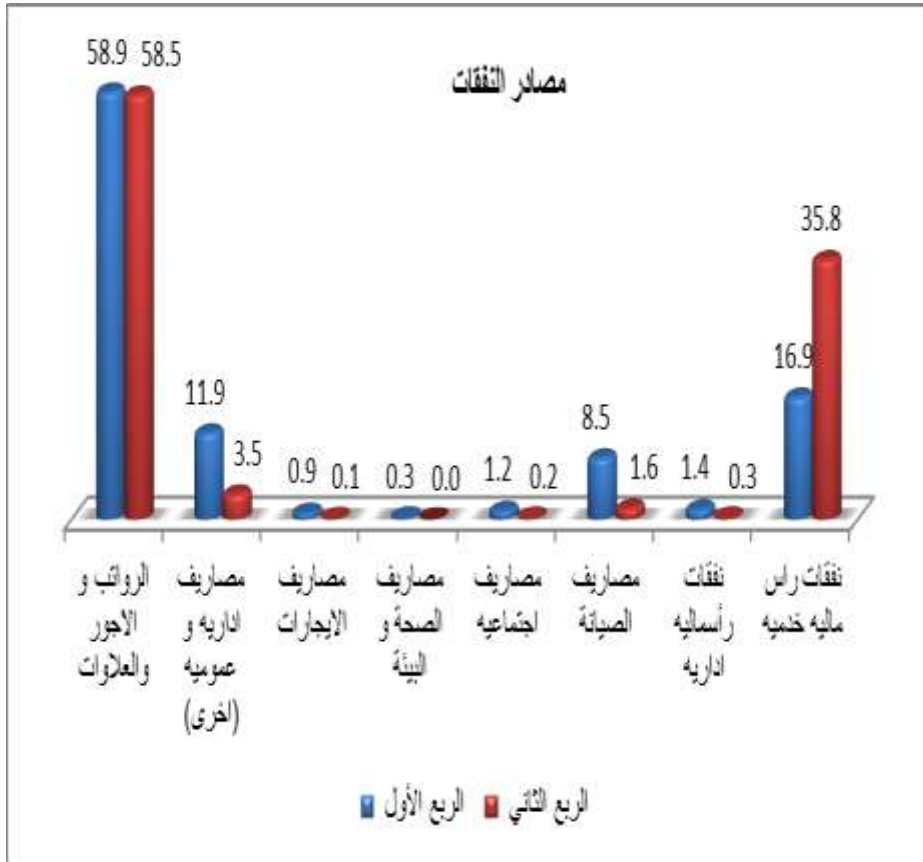


بعض النسب المختارة لبلدية المفرق الكبرى

النسب المالية المختارة	الاجمالي 2017 (فعلي)	الربع الأول (2018)	الربع الثاني (2018)
الوفر / العجز التشغيلي الى اجمالي الإيرادات	37.38	39.12	(53.31)
اجمالي الدين الى اجمالي الإيرادات	0.00	0.00	0.00
خدمة الدين الى النفقات الجارية	7.47	0.02	2.78
خدمة الدين الى اجمالي النفقات	7.19	0.02	2.50
الرواتب والأجور الى النفقات الجارية	64.90	54.24	57.48
الرواتب والأجور الى اجمالي النفقات	62.48	50.25	51.63
الرواتب والأجور الى اجمالي الإيرادات	40.58	32.90	87.88
الرواتب والأجور الى الإيرادات الذاتية	40.62	32.97	88.25
اجمالي الإيرادات الى اجمالي النفقات	153.96	152.73	58.75
التحويلات الحكومية الى اجمالي الإيرادات	0.00	0.00	0.00
النفقات الرأسمالية الى النفقات الجارية	3.87	7.95	11.32
النفقات الرأسمالية الى اجمالي النفقات	3.73	7.36	10.17

الوضع المالي لبلدية عجلون الكبرى

التوزيع النسبي لمصادر الإيرادات لبلدية عجلون الكبرى الربع الأول والثاني 2018



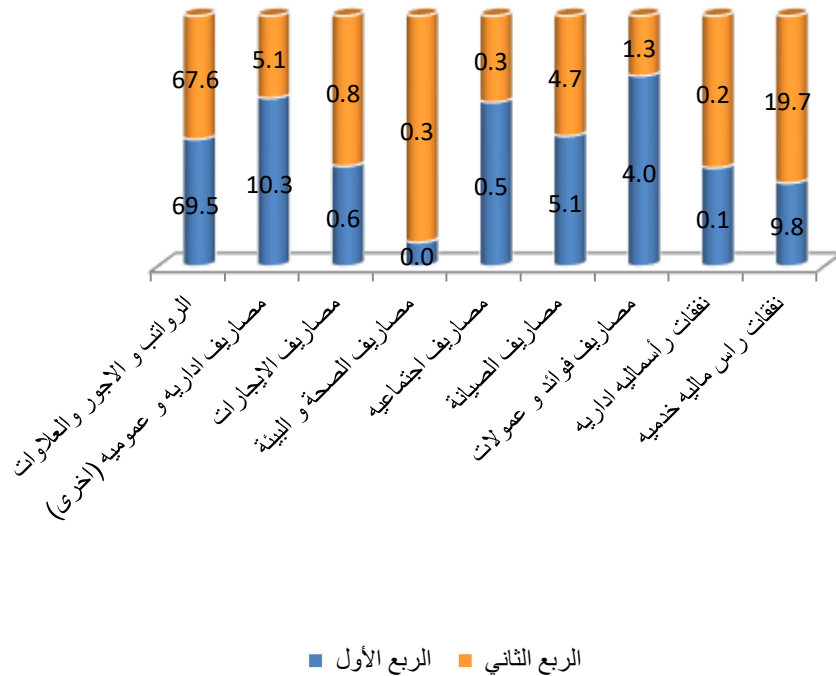
بعض النسب المختارة لبلدية عجلون الكبرى

النسب المالية المختارة	الاجمالي 2017 (فعلي)	الربع الأول (2018)	الربع الثاني (2018)
الوفر / العجز التشغيلي الى اجمالي الإيرادات	1.33	(127.01)	(652.48)
اجمالي الدين الى اجمالي الإيرادات	0.00	0.00	0.00
خدمة الدين الى النفقات الجارية	34.39	0.00	0.00
خدمة الدين الى اجمالي النفقات	21.13	0.00	0.00
الرواتب والأجور الى النفقات الجارية	71.53	72.05	91.41
الرواتب والأجور الى اجمالي النفقات	43.95	58.87	58.47
الرواتب والأجور الى اجمالي الإيرادات	69.51	163.26	687.86
الرواتب والأجور الى الإيرادات الذاتية	70.57	163.93	687.86
اجمالي الإيرادات الى اجمالي النفقات	63.23	36.06	8.50
التحويلات الحكومية الى اجمالي الإيرادات	0.00	0.00	0.00
النفقات الرأسمالية الى النفقات الجارية	62.77	22.39	56.34
النفقات الرأسمالية الى اجمالي النفقات	38.56	18.30	36.04

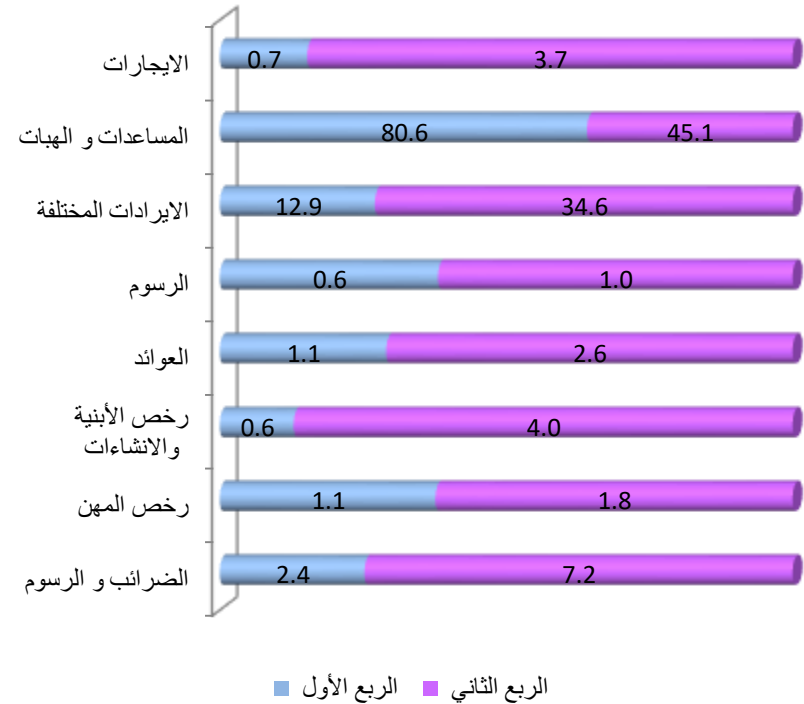
الوضع المالي لبلدية جرش الكبرى

التوزيع النسبي لمصادر الإيرادات والنفقات لبلدية جرش الكبرى الربع الأول والثاني 2018

مصادر النفقات



مصادر الإيرادات



بعض النسب المختارة لبلدية جرش الكبرى

النسب المالية المختارة	الاجمالي 2017 (فعلي)	الربع الأول (2018)	الربع الثاني (2018)
الوفر / العجز التشغيلي الى اجمالي الإيرادات	28.79	83.82	16.22
اجمالي الدين الى اجمالي الإيرادات	0.00	0.00	0.00
خدمة الدين الى النفقات الجارية	15.53	453.33	63.70
خدمة الدين الى اجمالي النفقات	10.70	390.07	50.23
الرواتب والأجور الى النفقات الجارية	79.28	80.79	85.78
الرواتب والأجور الى اجمالي النفقات	54.60	69.52	67.63
الرواتب والأجور الى اجمالي الإيرادات	56.45	13.07	71.87
الرواتب والأجور الى الإيرادات الذاتية	72.34	67.53	130.82
اجمالي الإيرادات الى اجمالي النفقات	96.73	531.92	94.10
التحويلات الحكومية الى اجمالي الإيرادات	21.97	80.65	45.06
النفقات الرأسمالية الى النفقات الجارية	45.19	16.22	26.84
النفقات الرأسمالية الى اجمالي النفقات	31.12	13.95	21.16

الوضع المالي لبلدية الزرقاء الكبرى

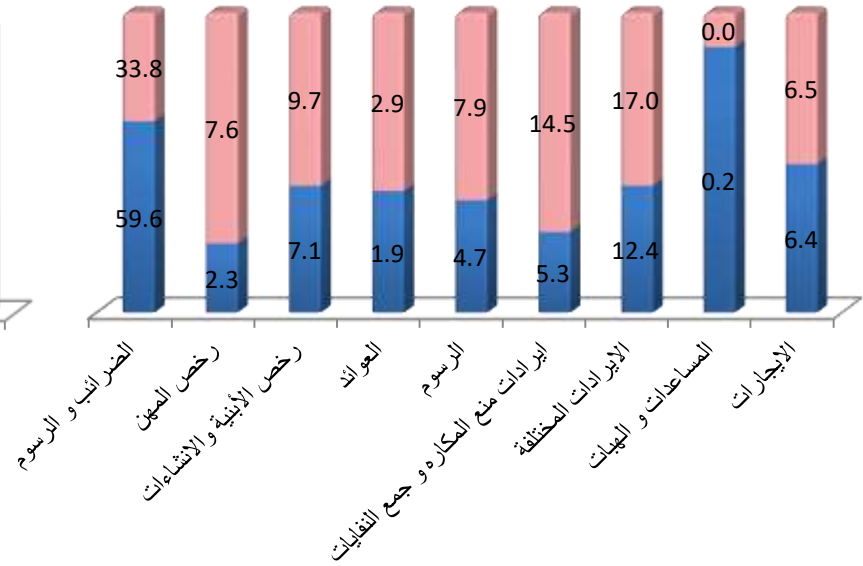
التوزيع النسبي لمصادر الإيرادات والنفقات لبلدية الزرقاء الكبرى الربع الأول والثاني 2018

مصادر المصاريف



الربع الأول الربع الثاني

مصادر الإيرادات



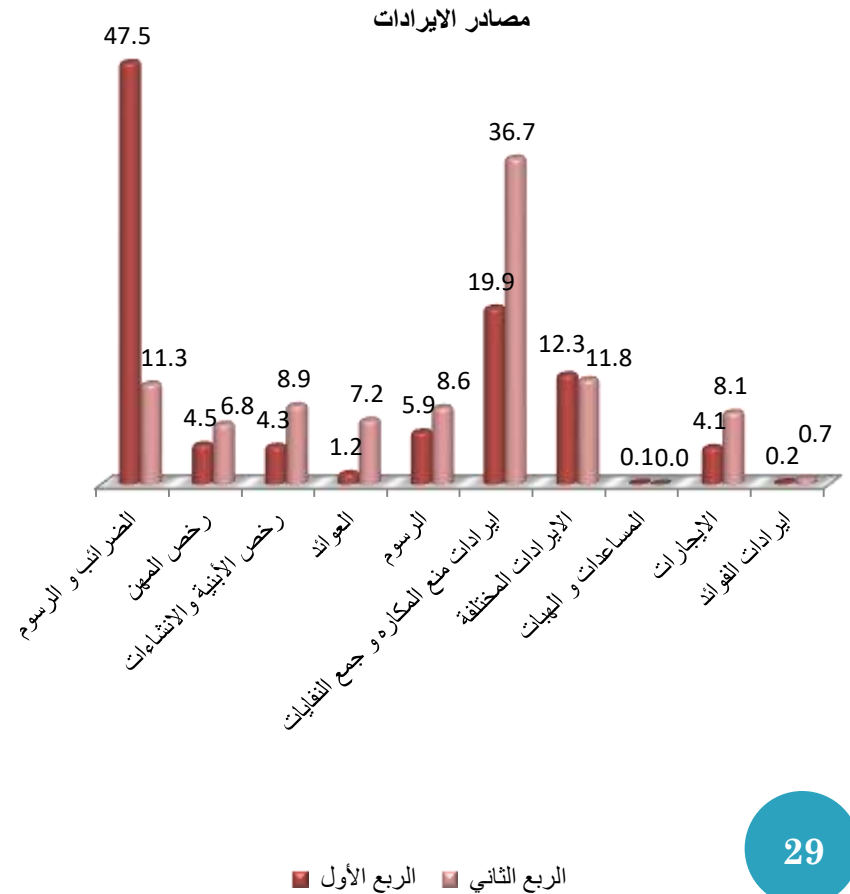
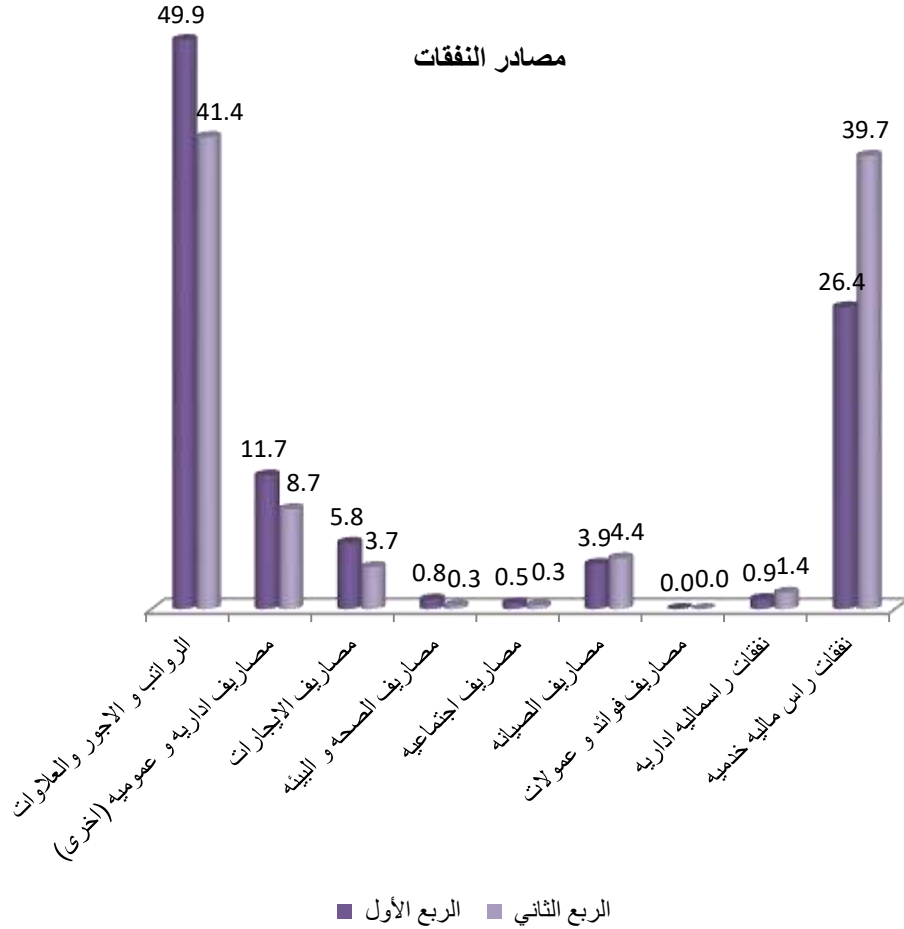
الربع الأول الربع الثاني

بعض النسب المختارة لبلدية الزرقاء الكبرى

النسب المالية المختارة	الاجمالي 2017 (فعلي)	الربع الأول (2018)	الربع الثاني (2018)
الوفر / العجز التشغيلي الى اجمالي الإيرادات	(4.70)	29.14	50.33
اجمالي الدين الى اجمالي الإيرادات	6.15	0.00	0.00
خدمة الدين الى النفقات الجارية	1.52	0.00	41.98
خدمة الدين الى اجمالي النفقات	1.38	0.00	31.26
الرواتب والأجور الى النفقات الجارية	85.52	78.13	63.53
الرواتب والأجور الى اجمالي النفقات	77.26	72.13	47.31
الرواتب والأجور الى اجمالي الإيرادات	89.40	55.19	31.54
الرواتب والأجور الى الإيرادات الذاتية	89.56	55.31	31.55
اجمالي الإيرادات الى اجمالي النفقات	86.42	130.70	150.00
التحويلات الحكومية الى اجمالي الإيرادات	0.00	0.00	0.00
النفقات الرأسمالية الى النفقات الجارية	10.70	8.30	34.30
النفقات الرأسمالية الى اجمالي النفقات	9.67	7.67	25.54

الوضع المالي لبلدية الرصيفة

التوزيع النسبي لمصادر الإيرادات والنفقات لبلدية الرصيفة الكبرى الربع الأول والثاني 2018



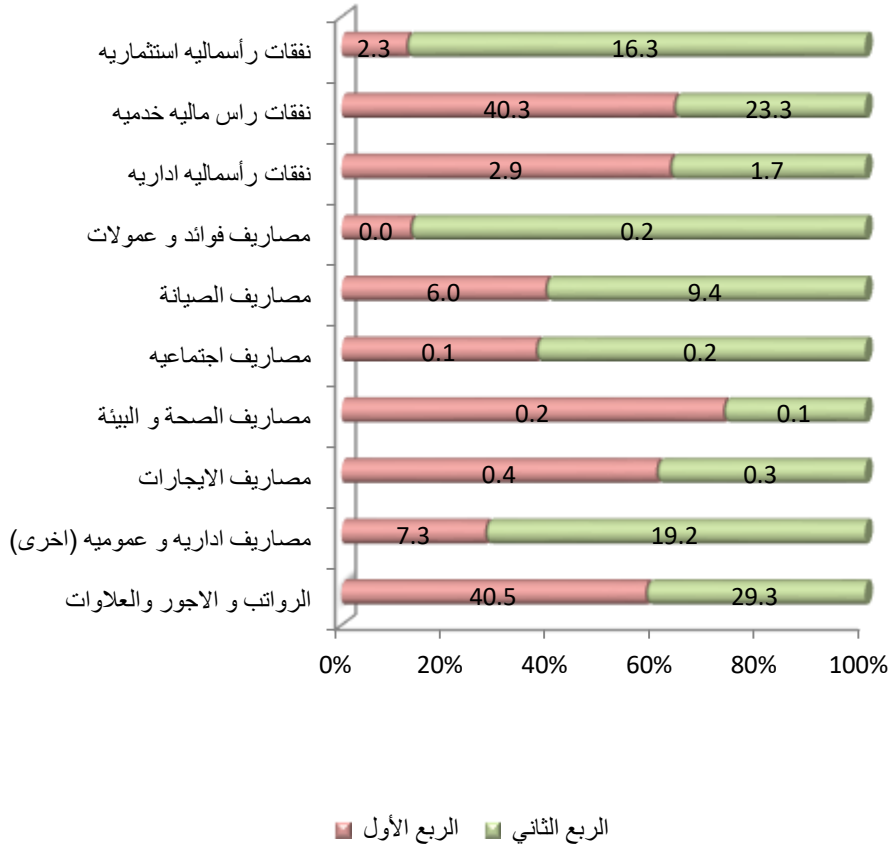
بعض النسب المختارة لبلدية الرصيفة الكبرى

النسب المالية المختارة	الاجمالي 2017 (فعلي)	الربع الأول (2018)	الربع الثاني (2018)
الوفر / العجز التشغيلي الى اجمالي الإيرادات	17.45	38.94	(97.64)
اجمالي الدين الى اجمالي الإيرادات	4.44	5.86	0.00
خدمة الدين الى النفقات الجارية	11.08	0.02	0.00
خدمة الدين الى اجمالي النفقات	8.77	0.01	0.00
الرواتب والأجور الى النفقات الجارية	70.25	68.65	70.29
الرواتب والأجور الى اجمالي النفقات	55.58	49.89	41.37
الرواتب والأجور الى اجمالي الإيرادات	57.81	41.66	138.44
الرواتب والأجور الى الإيرادات الذاتية	57.96	41.81	139.39
اجمالي الإيرادات الى اجمالي النفقات	96.13	119.75	29.88
التحويلات الحكومية الى اجمالي الإيرادات	0.00	0.00	0.00
النفقات الرأسمالية الى النفقات الجارية	26.41	37.60	69.91
النفقات الرأسمالية الى اجمالي النفقات	20.89	27.33	41.15

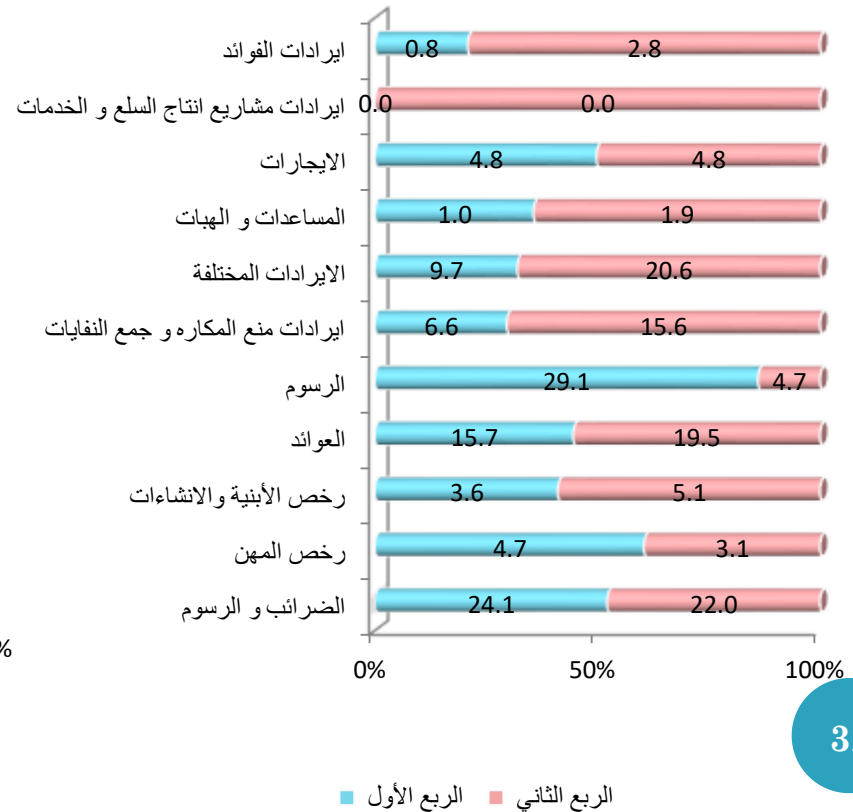
الوضع المالي لبلدية السلط الكبرى

التوزيع النسبي لمصادر الإيرادات والنفقات لبلدية السلط الكبرى الربع الأول والثاني 2018

مصادر النفقات



مصادر الإيرادات

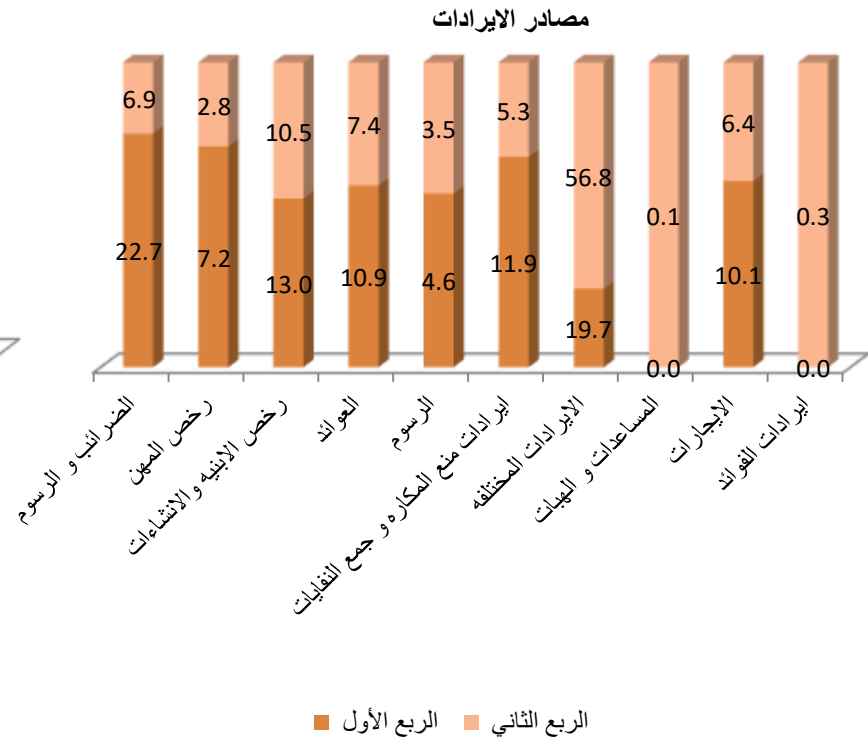
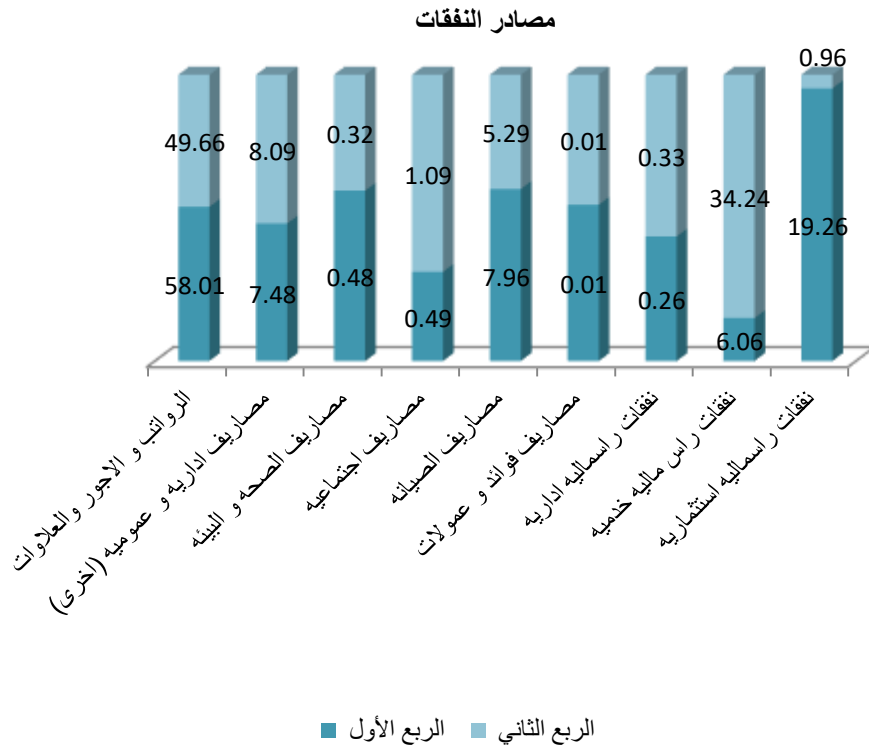


بعض النسب المختارة لبلدية السلط الكبرى

النسب المالية المختارة	الاجمالي 2017 (فعلي)	الربع الأول (2018)	الربع الثاني (2018)
الوفر / العجز التشغيلي الى اجمالي الإيرادات	42.23	54.26	(30.70)
اجمالي الدين الى اجمالي الإيرادات	0.00	0.00	0.00
خدمة الدين الى النفقات الجارية	2.47	1.39	1.39
خدمة الدين الى اجمالي النفقات	1.49	0.76	0.81
الرواتب والأجور الى النفقات الجارية	60.31	74.40	50.09
الرواتب والأجور الى اجمالي النفقات	36.51	40.51	29.28
الرواتب والأجور الى اجمالي الإيرادات	33.80	32.71	63.11
الرواتب والأجور الى الإيرادات الذاتية	34.56	33.30	66.22
اجمالي الإيرادات الى اجمالي النفقات	108.01	123.86	46.40
التحويلات الحكومية الى اجمالي الإيرادات	0.47	0.00	0.00
النفقات الرأسمالية الى النفقات الجارية	65.20	83.64	71.06
النفقات الرأسمالية الى اجمالي النفقات	39.47	45.55	41.54

الوضع المالي لبلدية مآءبا الكبرى

التوزيع النسبي لمصادر الإيرادات والنفقات لبلدية مادبا الكبرى الربع الأول والثاني 2018



بعض النسب المختارة لبلدية مادبا الكبرى

النسب المالية المختارة	الاجمالي 2017 (فعلي)	الربع الأول (2018)	الربع الثاني (2018)
الوفر / العجز التشغيلي الى اجمالي الإيرادات	28.08	7.52	17.96
اجمالي الدين الى اجمالي الإيرادات	0.00	0.00	0.00
خدمة الدين الى النفقات الجارية	0.01	1.75	0.16
خدمة الدين الى اجمالي النفقات	0.01	1.30	0.10
الرواتب والأجور الى النفقات الجارية	74.69	77.95	77.04
الرواتب والأجور الى اجمالي النفقات	62.37	58.01	49.66
الرواتب والأجور الى اجمالي الإيرادات	52.53	72.09	62.90
الرواتب والأجور الى الإيرادات الذاتية	53.38	72.09	63.16
اجمالي الإيرادات الى اجمالي النفقات	118.74	80.47	78.95
التحويلات الحكومية الى اجمالي الإيرادات	0.00	0.00	0.00
النفقات الرأسمالية الى النفقات الجارية	19.75	34.37	55.15
النفقات الرأسمالية الى اجمالي النفقات	16.49	25.58	35.54

الوضع المالي لبلدية الكرك الكبرى

التوزيع النسبي لمصادر الإيرادات والنفقات لبلدية الكرك الكبرى الربع الأول والثاني 2018

مصادر النفقات		
الربع الثاني	الربع الأول	
53.3	59.2	الرواتب و الاجور والعلاوات
13.8	6.1	مصاريف اداريه و عموميه (اخرى)
0.4	0.4	مصاريف الايجارات
0.3	0.1	مصاريف الصحة و البيئه
0.2	0.3	مصاريف اجتماعيه
2.3	3.6	مصاريف الصيانة
2.2	1.3	مصاريف فوائد و عمولات
3.7	1.3	نفقات رأسماليه اداريه
21.9	27.6	نفقات راس ماليه خدميه
1.7	0.0	نفقات رأسماليه استثماريه

مصادر الإيرادات		
الربع الثاني	الربع الأول	
6.1	51.4	الضرائب و الرسوم
2.0	4.5	رخص المهن
9.6	5.1	رخص الأبنية والانشاءات
3.5	3.3	العوائد
6.6	4.8	الرسوم
26.8	3.2	ايرادات منع المكاره و جمع النفايات
24.9	18.6	الايرادات المختلفه
13.2	5.5	المساعدات و الهبات
7.0	3.3	الايجارات
0.3	0.1	ايرادات الفوائد

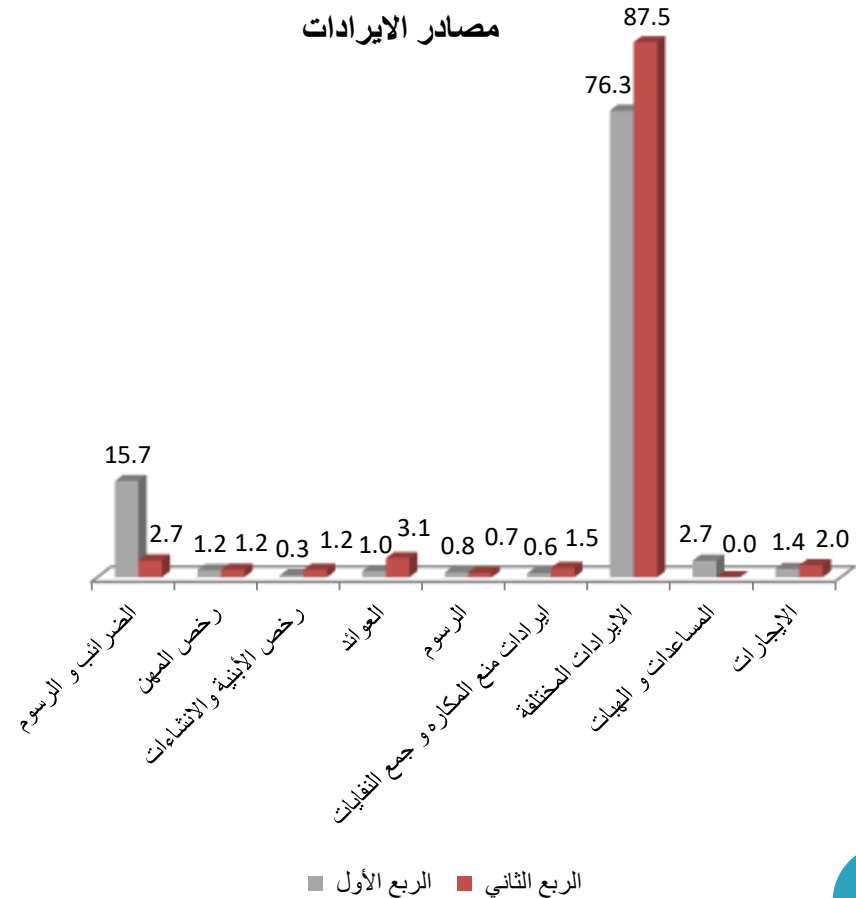
بعض النسب المختارة لبلدية الكرك الكبرى

النسب المالية المختارة	الاجمالي 2017 (فعلي)	الربع الأول (2018)	الربع الثاني (2018)
الوفر / العجز التشغيلي الى اجمالي الإيرادات	3.94	25.34	(138.85)
اجمالي الدين الى اجمالي الإيرادات	36.97	0.00	30.46
خدمة الدين الى النفقات الجارية	9.51	1.92	7.72
خدمة الدين الى اجمالي النفقات	5.30	1.34	5.43
الرواتب والأجور الى النفقات الجارية	72.42	84.92	75.80
الرواتب والأجور الى اجمالي النفقات	40.41	59.20	53.35
الرواتب والأجور الى اجمالي الإيرادات	66.83	63.33	180.83
الرواتب والأجور الى الإيرادات الذاتية	69.68	67.11	209.10
اجمالي الإيرادات الى اجمالي النفقات	60.46	93.47	29.50
التحويلات الحكومية الى اجمالي الإيرادات	0.29	5.54	13.22
النفقات الرأسمالية الى النفقات الجارية	79.23	43.45	42.10
النفقات الرأسمالية الى اجمالي النفقات	44.20	30.29	29.63

الوضع المالي لبلدية الطفيلة الكبرى

التوزيع النسبي لمصادر الإيرادات و النفقات لبلدية الطفيلة الكبرى الربع الأول والثاني 2018

مصادر النفقات		
الربع الثاني	الربع الأول	
65.3	69.8	الرواتب و الاجور والعلاوات
6.4	8.3	مصاريف اداريه و عموميه (اخرى)
0.0	0.3	مصاريف الايجارات
0.0	0.1	مصاريف الصحة و البيئة
0.0	0.1	مصاريف اجتماعيه
2.8	2.5	مصاريف الصيانة
6.2	8.2	مصاريف فوائد و عمولات
0.2	0.8	نفقات رأسماليه اداريه
19.0	9.8	نفقات راس ماليه خدميه
0.0	0.0	نفقات رأسماليه استثماريه
0.0	0.0	الاستثمارات المالية



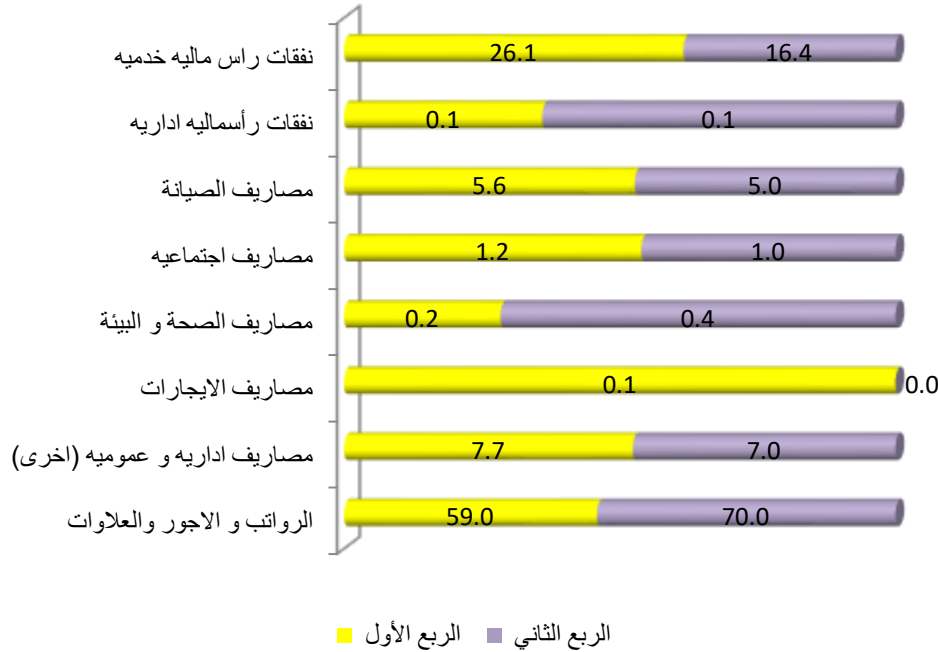
بعض النسب المختارة لبلدية الطفيلة الكبرى

النسب المالية المختارة	الاجمالي 2017 (فعلي)	الربع الأول (2018)	الربع الثاني (2018)
الوفىر / العجز التشغيلي الى اجمالي الإيرادات	44.35	80.32	31.57
اجمالي الدين الى اجمالي الإيرادات	0.00	0.00	0.00
خدمة الدين الى النفقات الجارية	19.40	311.20	136.23
خدمة الدين الى اجمالي النفقات	15.56	252.65	101.65
الرواتب والأجور الى النفقات الجارية	69.80	85.94	87.55
الرواتب والأجور الى اجمالي النفقات	55.97	69.77	65.33
الرواتب والأجور الى اجمالي الإيرادات	38.16	16.91	59.91
الرواتب والأجور الى الإيرادات الذاتية	42.22	17.38	59.91
اجمالي الإيرادات الى اجمالي النفقات	146.66	412.61	109.05
التحويلات الحكومية الى اجمالي الإيرادات	8.64	2.70	0.00
النفقات الرأسمالية الى النفقات الجارية	24.71	23.18	34.02
النفقات الرأسمالية الى اجمالي النفقات	19.81	18.81	25.38

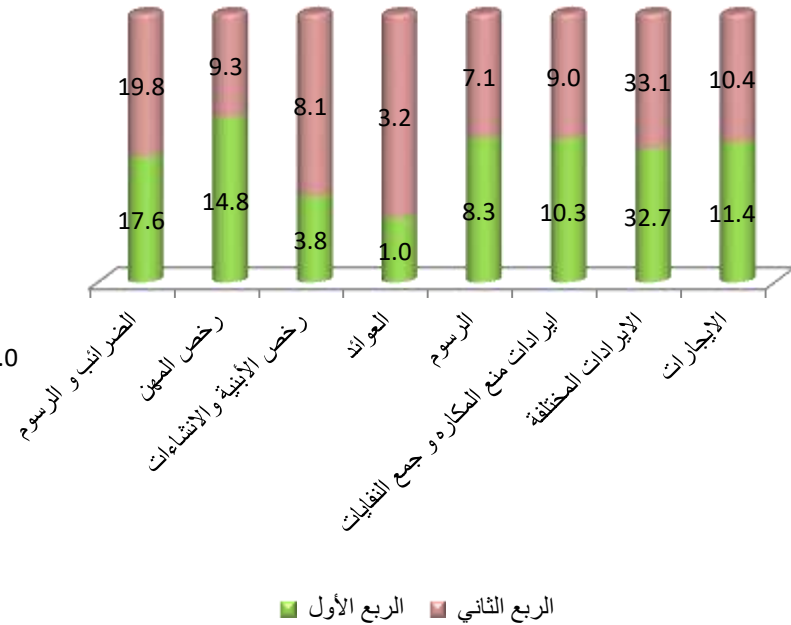
الوضع المالي لبلدية معان الكبرى

التوزيع النسبي لمصادر الإيرادات والنفقات لبلدية الطفيلة الكبرى الربع الأول والثاني 2018

مصادر النفقات



مصادر الايرادات



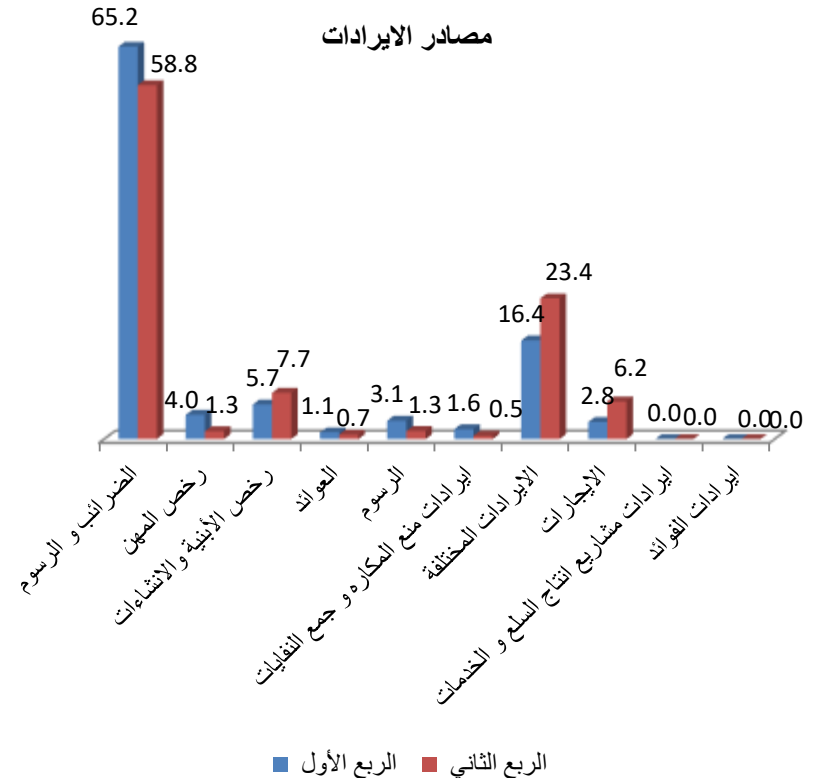
بعض النسب المختارة لبلدية معان الكبرى

النسب المالية المختارة	الاجمالي 2017 (فعلي)	الربع الأول (2018)	الربع الثاني (2018)
الوفىر / العجز التشغيلي الى اجمالي الإيرادات	17.32	(76.48)	(211.18)
اجمالي الدين الى اجمالي الإيرادات	0.00	32.48	0.00
خدمة الدين الى النفقات الجارية	30.45	0.00	0.00
خدمة الدين الى اجمالي النفقات	23.18	0.00	0.00
الرواتب والأجور الى النفقات الجارية	78.68	80.01	83.84
الرواتب والأجور الى اجمالي النفقات	59.89	59.04	69.99
الرواتب والأجور الى اجمالي الإيرادات	57.19	141.20	260.90
الرواتب والأجور الى الإيرادات الذاتية	63.55	141.20	260.90
اجمالي الإيرادات الى اجمالي النفقات	104.72	41.81	26.83
التحويلات الحكومية الى اجمالي الإيرادات	0.02	0.00	0.00
النفقات الرأسمالية الى النفقات الجارية	31.37	35.52	19.79
النفقات الرأسمالية الى اجمالي النفقات	23.88	26.21	16.52

الوضع المالي لبلدية الرمثا الجديدة

التوزيع النسبي لمصادر الإيرادات والنفقات لبلدية الرمثا الجديدة الربع الأول والثاني 2018

مصادر النفقات		
الربع الثاني	الربع الأول	
84.17	51.28	الرواتب و الاجور والعلاوات
9.75	14.28	مصاريف اداريه و عموميه (اخرى)
0.68	0.61	مصاريف الايجارات
0.05	0.99	مصاريف الصحة و البيئة
0.07	0.16	مصاريف اجتماعيه
4.89	8.87	مصاريف الصيانة
0.00	12.27	مصاريف فوائد و عمولات
0.33	0.30	نفقات رأسماليه اداريه
0.07	11.24	نفقات راس ماليه خدميه



بعض النسب المختارة لبلدية الرمثا الجديدة

النسب المالية المختارة	الاجمالي 2017 (فعلي)	الربع الأول (2018)	الربع الثاني (2018)
الوفر / العجز التشغيلي الى اجمالي الإيرادات	5.11	45.51	11.72
اجمالي الدين الى اجمالي الإيرادات	0.00	0.00	0.00
خدمة الدين الى النفقات الجارية	35.60	16.10	0.00
خدمة الدين الى اجمالي النفقات	24.96	12.27	0.00
الرواتب والأجور الى النفقات الجارية	58.14	67.30	84.50
الرواتب والأجور الى اجمالي النفقات	40.76	51.28	84.17
الرواتب والأجور الى اجمالي الإيرادات	54.49	36.67	74.60
الرواتب والأجور الى الإيرادات الذاتية	55.13	36.67	74.60
اجمالي الإيرادات الى اجمالي النفقات	74.80	139.84	112.83
التحويلات الحكومية الى اجمالي الإيرادات	0.00	0.00	0.00
النفقات الرأسمالية الى النفقات الجارية	42.63	31.25	0.40
النفقات الرأسمالية الى اجمالي النفقات	29.89	23.81	0.40